

โครงสร้างการบริหารและระบบการกำกับดูแลของสถาบันพัฒนาการเด็กราชนครินทร์และกรมสุขภาพจิต

อธิบดีกรมสุขภาพจิต
(แพทย์หญิงพรรณพิมล วิปุลากร)

รองอธิบดีกรมสุขภาพจิต
(นายแพทย์สมัย ศิริทองถาวร)

ผู้อำนวยการสถาบันพัฒนาการเด็กราชนครินทร์
(แพทย์หญิงหทัยชนนี บุญเจริญ)

รองผู้อำนวยการกลุ่มภารกิจ
บริการจิตเวชและสุขภาพจิต
(แพทย์หญิงกาญจนา คุณรังษีสมบูรณ์)

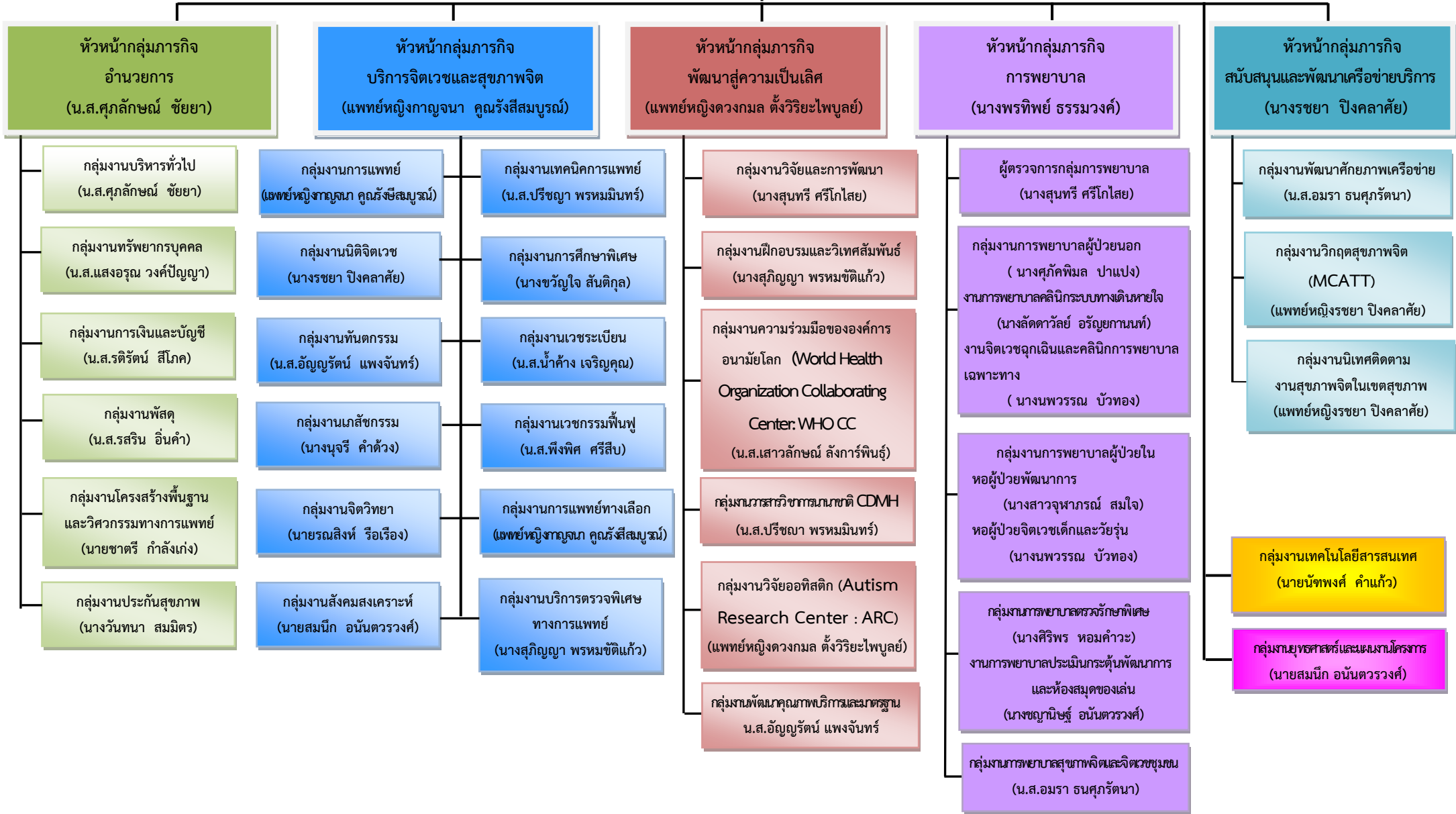
รองผู้อำนวยการกลุ่มภารกิจ
พัฒนาสู่ความเป็นเลิศ
(แพทย์หญิงดวงกมล ตั้งวิริยะไพบูลย์)

รองผู้อำนวยการกลุ่มภารกิจ
การพยาบาล
(นางพรทิพย์ ธรรมวงศ์)

รองผู้อำนวยการกลุ่มภารกิจ
สนับสนุนและพัฒนาเครือข่ายบริการ
(แพทย์หญิงรชยา ปิงคลาคัย)

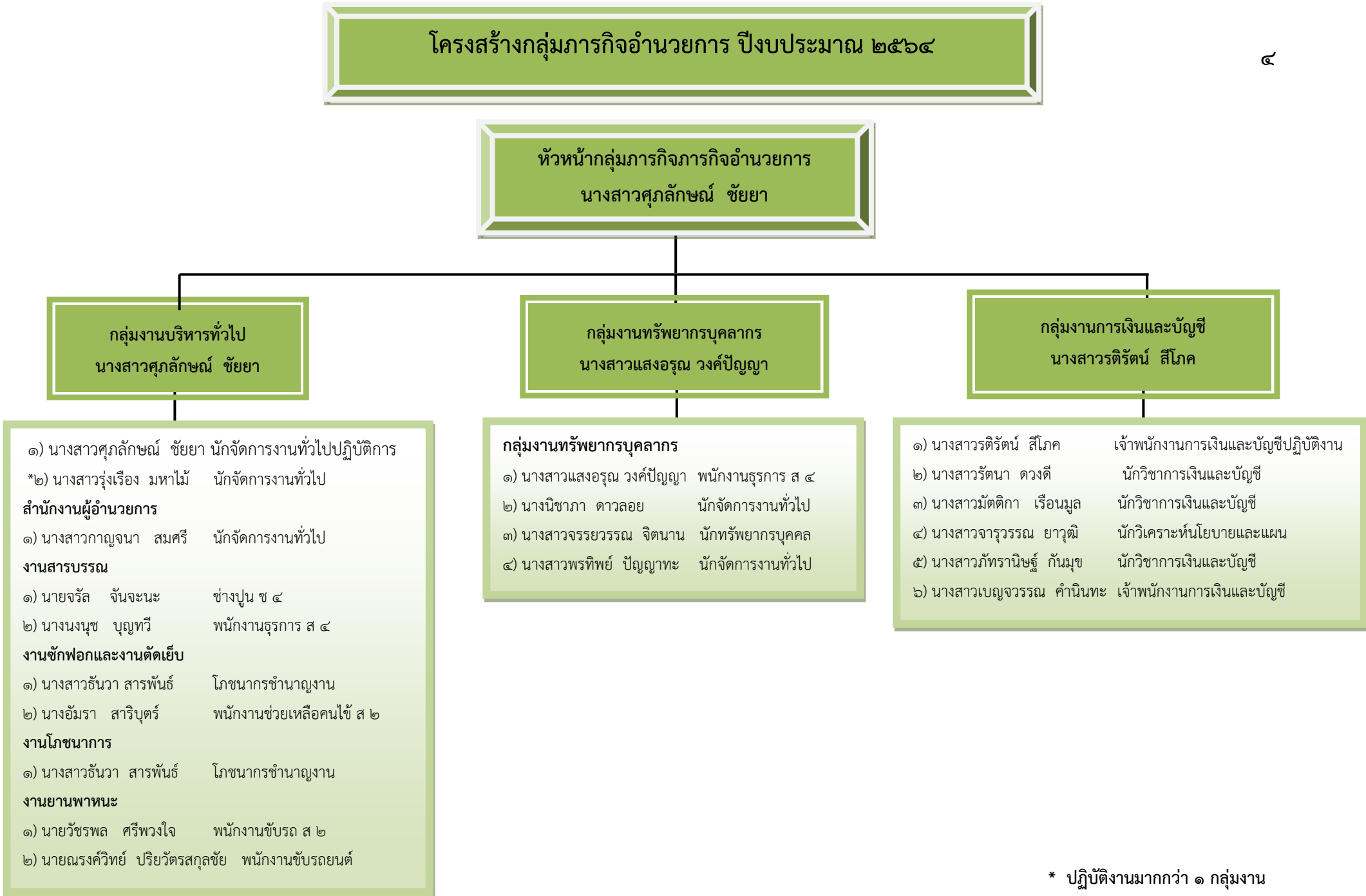
หัวหน้ากลุ่มภารกิจ
อำนาจการ
(นางสาวศุภลักษณ์ ชัยยา)

สถาบันพัฒนาการเด็กราชนครินทร์
(แพทย์หญิงหทัยชนนี บุญเจริญ)
ผู้อำนวยการสถาบันพัฒนาการเด็กราชนครินทร์





โครงสร้างกลุ่มภารกิจอำนาจการ ปีงบประมาณ ๒๕๖๔



* ปฏิบัติงานมากกว่า ๑ กลุ่มงาน

โครงสร้างกลุ่มภารกิจอำนวยการ ปีงบประมาณ ๒๕๖๔

หัวหน้ากลุ่มภารกิจอำนวยการ
นางสาวศุภลักษณ์ ชัยยา

กลุ่มงานพัสดุ
นางสาวสริน อีนคำ

กลุ่มงานโครงสร้างพื้นฐานและวิศวกรรมทางการแพทย์
นายชาติรี กำลิ่งแก่ง

กลุ่มงานประกันสุขภาพ
นางวันทนา สมมิตร

- *๑) นายชาติรี กำลิ่งแก่ง นายช่างเทคนิคชำนาญงาน
- *๒) นางสาวรุ่งเรือง มหาไม้ นักจัดการงานทั่วไป

กลุ่มงานพัสดุ

- ๑) นางสาวสริน อีนคำ นักวิชาการพัสดุ
- ๒) นางอภิขญา อภิบุลย์ นักวิชาการพัสดุ
- ๓) นางสาวจิณณ์นิชา สุภา นักวิชาการพัสดุ
- ๔) นางสาวโยธกา กันทาตง นักวิชาการพัสดุ

กลุ่มงานโครงสร้างพื้นฐานและวิศวกรรมทางการแพทย์

- ๑) นายชาติรี กำลิ่งแก่ง นายช่างเทคนิคชำนาญงาน
- ๒) นายฉัตรชัย แสงชูวงศ์ เจ้าพนักงานโสตทัศนศึกษาชำนาญงาน

งานโครงสร้างพื้นฐานและวิศวกรรมทางการแพทย์

- ๑) นายประจัญ ไชยห้วย ช่างเชื่อม ช ๔
- ๒) นายวิฑูรย์ หลั่งเมือง ช่างไฟฟ้า ช ๔
- ๓) นายปรีชา ละมุนยงโย นายช่างเทคนิค

งานโสตทัศนอุปกรณ์

- ๑) นายฉัตรชัย แสงชูวงศ์ เจ้าพนักงานโสตทัศนศึกษาชำนาญงาน

- ๑) นายสมชาย แซ่ตั้ง ช่างสี ช ๔

- *๒) นายณรงค์วิทย์ ปรีวัตรสกุลชัย พนักงานบริการ

งานสื่อสาร

- ๑) นายชาติรี กำลิ่งแก่ง นายช่างเทคนิคชำนาญงาน

กลุ่มงานประกันสุขภาพ

- ๑) นางวันทนา สมมิตร พนักงานการเงินและบัญชี ส ๔
- ๒) นางเอกรินทร์ ภู่มาลี นักจัดการงานทั่วไปชำนาญการ

* ปฏิบัติงานมากกว่า ๑ กลุ่มงาน

โครงสร้างกลุ่มภารกิจอำนวยการ ปีงบประมาณ ๒๕๖๔

๖

กลุ่มภารกิจอำนวยการ
นางสาวศุภลักษณ์ ชัยยา

กลุ่มภารกิจอำนวยการ บทบาทหน้าที่ กำกับติดตาม แนะนำ และตรวจสอบการปฏิบัติงานของผู้ได้บังคับบัญชางาน ๖ กลุ่มงาน ๑. กลุ่มงานบริหารทั่วไป ประกอบไปด้วย งานสารบรรณ งานซักฟอก งานโภชนาการ งานยานพาหนะ ๒. กลุ่มงานทรัพยากรบุคคล ๓. กลุ่มงานการเงินและบัญชี ประกอบไปด้วย งานบัญชี งานการเงิน ๔. กลุ่มงานพัสดุ ๕. กลุ่มงานโครงสร้างพื้นฐาน และวิศวกรรมทางการแพทย์ งานโสตทัศนศึกษา งานสื่อสาร ๖. กลุ่มงานประกันสุขภาพ โดยใช้ความรู้ ความสามารถ ประสบการณ์ และความชำนาญสูงในการบริหารจัดการด้านต่างๆ ต้องตัดสินใจหรือแก้ปัญหาที่ยากและปฏิบัติงานด้านสนับสนุนอื่นๆ

กลุ่มงานบริหารทั่วไป
นางสาวศุภลักษณ์ ชัยยา

กลุ่มงานบริหารทั่วไป บทบาทหน้าที่ สนับสนุนการดำเนินงาน การบริการ ทั้งภายในและภายนอก งานด้านสารบรรณและธุรการทั่วไป งานเลขานุการ งานควบคุมภายใน งานประชาสัมพันธ์ งานอาคารสถานที่ สิ่งอำนวยความสะดวกและอุปกรณ์เพื่อความปลอดภัย เช่น ระบบโทรทัศนังจรปิด ถึงดับเพลิงด้วยสารเคมี และยานพาหนะ งานด้านสวัสดิการ และบริการทั่วไปของโรงพยาบาล อย่างมีระบบ และปฏิบัติหน้าที่อื่นที่เกี่ยวข้อง ประกอบไปด้วย

สำนักงานผู้อำนวยการ บทบาทหน้าที่ บริหารจัดการงานธุรการและสารบรรณของสำนักงาน งานบริการโทรสาร โทรศัพท์ ของสำนักงาน บริหารจัดการตารางนัดหมาย การลาประเภทต่าง ๆ การไปราชการของผู้อำนวยการ จัดเตรียมเอกสารประกอบการประชุมคณะกรรมการวิชาการ ประชุมคณะกรรมการบริหาร จัดทำรายงานการประชุมคณะกรรมการ(ตามที่ได้รับมอบหมาย) จัดทำเอกสารการเงิน เช่น จัดทำชุดยืมเงินทอรองจ่ายและชุดหักล้างเงิน เงินยืม ปฏิบัติหน้าที่อื่นตามที่ได้รับมอบหมาย

งานสารบรรณ บทบาทหน้าที่ จัดวางระบบสารบรรณ งานที่เกี่ยวกับการบริหารงานเอกสาร เริ่มตั้งแต่การจัดทำ การพิมพ์เอกสารทางราชการ การรับ การส่ง การเก็บรักษา การยืม และการทำลายเอกสาร ให้เป็นไปตามระเบียบแบบแผนของทางราชการ จัดการระบบงานและสนับสนุนการปฏิบัติงานของงานต่างๆ และงานตามที่ได้รับมอบหมายได้แก่ งานเลขานุการ งานพิมพ์ คำสั่ง ร่าง โต้ตอบหนังสือและเอกสารทางราชการ และงานอื่น ๆ ที่ผู้บังคับบัญชามอบหมาย

งานยานพาหนะ บทบาทหน้าที่ การบริการรับ-ส่งผู้ป่วย และเจ้าหน้าที่เพื่อให้ได้รับความปลอดภัยทันเวลา และมีความพึงพอใจขอบเขตบริการ (Scope of service) การให้บริการรับ-ส่ง-ขนย้าย ทางรถยนต์ การวางแผนบำรุงรักษาและซ่อมแซมยานพาหนะ ของสถาบันพัฒนาการเด็กราชชนรินทร์ และงานอื่นๆ ที่ผู้บังคับบัญชามอบหมาย

งานซักฟอก บทบาทหน้าที่ บริหารจัดการเครื่องนุ่งห่มของผู้ป่วยทุกประเภทให้มีความสะอาดเพียงพอ โดยจัดวางระบบของการส่งผ้า การซักผ้า การอบผ้า การเก็บรักษาผ้า และการบริการผ้าตามหอผู้ป่วยและงานอื่นๆ ที่ผู้บังคับบัญชามอบหมาย

งานโภชนาการบทบาทหน้าที่ ผลิตและบริการอาหารที่มีคุณภาพ ได้มาตรฐานตามหลักสุขภาพโภชนาการ โภชนาการและโภชนาบำบัด ให้การดูแลผู้ป่วยตามกระบวนการโภชนาบำบัด ๔ ขั้นตอน ได้แก่ การประเมินภาวะโภชนาการ การวางแผนและบริการด้านโภชนาบำบัด การให้คำปรึกษาแนะนำความรู้ด้านอาหารโภชนาการและโภชนาบำบัดแก่ผู้ป่วย ญาติ ผู้เกี่ยวข้องการติดตามและประเมินผลการรักษา และประสิทธิภาพของแผนการให้โภชนาบำบัด ฝั่ระวังและติดตามด้านอาหารและโภชนาการร่วมกับสหสาขาวิชาชีพและภาคีเครือข่ายเพื่อแก้ไขปัญหาภาวะโภชนาการในผู้ป่วยหรือประชาชนที่มีความเสี่ยง จัดทำ พัฒนาสื่อ ศึกษา ค้นคว้า วิจัยและพัฒนางานด้านโภชนาการและโภชนาบำบัด และการเผยแพร่ความรู้ ปฏิบัติหน้าที่อื่นตามที่ได้รับมอบหมาย ควบคุมการปฏิบัติงานของพนักงานจ้างเหมาอาหารให้ตรงตามมาตรฐานและสัญญาจ้าง

กลุ่มภารกิจอำนวยการ
นางสาวศุภลักษณ์ ชัยยา

กลุ่มงานทรัพยากรบุคคลากร
นางสาวแสงอรุณ วงศ์ปัญญา

กลุ่มงานทรัพยากรบุคคลากร

บทบาทหน้าที่

- งานบรรจุ/แต่งตั้ง/อัตรากำลัง มีหน้าที่คือ วางแผนอัตรากำลัง การบรรจุ/การบรรจุกลับ บุคคลเข้ารับราชการ การจัดทำ ก.พ.7 และแฟ้มประวัติข้าราชการใหม่ การเปลี่ยนสายงาน ข้าราชการ/การเลื่อนระดับ การบริหารจัดการตำแหน่งว่าง/การประเมินบุคคลและผลงาน ทางวิชาการ การปรับอัตราเงินเดือน การกำหนดวุฒิ การจัดทำคำสั่งรักษาการในตำแหน่ง ให้ข้าราชการปฏิบัติหน้าที่/มอบหมายหน้าที่ การลาศึกษาต่อ/การลาออกจากราชการ ข้าราชการ ลูกจ้างประจำ พนักงานราชการ พนักงานกระทรวงสาธารณสุข ลูกจ้างชั่วคราว
- งานทะเบียนประวัติและบำเหน็จบำนาญ มีหน้าที่คือ ตรวจสอบเกษียณอายุราชการ การขอพระราชทานเครื่องราชอิสริยาภรณ์ ของข้าราชการ / ผู้ทำคุณประโยชน์ การดำเนินการเพื่อขอรับบำเหน็จบำนาญข้าราชการ
- ปฏิบัติงาน และควบคุม กำกับ ดูแลเกี่ยวกับงานบริหารทรัพยากรบุคคล และสิทธิประโยชน์
- การพัฒนาบุคลากร เพื่อเพิ่มศักยภาพบุคลากร
- งานวินัย
- งานอื่น ๆ ที่ผู้บังคับบัญชามอบหมาย

กลุ่มงานการเงินและบัญชี
นางสาวรติรัตน์ สีโภาค

กลุ่มงานการเงินและบัญชี

บทบาทหน้าที่

- รับผิดชอบงานการเงิน การคลัง ของโรงพยาบาลเกี่ยวกับ
- งานตรวจสอบ มีหน้าที่ตรวจสอบหลักฐาน เอกสารทางการเงิน ให้มีความครบถ้วน ถูกต้อง เช่น หลักฐานใบขออนุมัติก่อนนี้ผูกพัน ใบสั่งซื้อ ใบตรวจรับ และใบเสร็จรับเงิน
 - งานรับเงิน มีหน้าที่ในการรับเงินค่ารักษาพยาบาลผู้ป่วยนอก และผู้ป่วยใน รับเงินค่ารักษาพยาบาล เงินเชื่อ
 - รับเงินค่าปรับ รับเงินค่าประกันของหรือสัญญาที่เป็นเงินสด รับเงิน โอนงบประมาณในโครงการต่างๆ
 - งานจ่ายเงิน มีหน้าที่ในการจ่ายเงินเดือนค่าจ้าง จ่ายเงินค่าตอบแทน จ่ายเงินค่าสวัสดิการ ค่ารักษาพยาบาล หรือสวัสดิการค่าเล่าเรียน จ่ายเงินชำระหนี้แก่เจ้าหนี้การค้า
 - งานจัดทำบัญชีระบบ GFMS คือ จัดทำบัญชีเงินสด บัญชีแยกประเภทแบบเกณฑ์คงค้าง รายงานงบการเงิน ได้แก่ งบดุล งบกำไร ขาดทุน งบกระแสเงินสด และหมายเหตุประกอบงบการเงิน วิเคราะห์งบการเงินตามดัชนีตัวชี้วัดทางการเงิน
 - งานอื่น ๆ ที่ผู้บังคับบัญชามอบหมาย

กลุ่มภารกิจอำนวยการ
นางสาวศุภลักษณ์ ชัยยา

กลุ่มงานพัสดุ
นางสาวสริน อีนคำ

กลุ่มงานพัสดุ

บทบาทหน้าที่

- รับผิดชอบควบคุม กำกับ ดูแล เกี่ยวกับพัสดุ ควบคุม กำกับ ดูแลงานธุรการของงานการจัดซื้อ/จัดจ้าง
- งานบริหารคลังพัสดุ งานควบคุมจำหน่าย
- ดำเนินการจัดซื้อวัสดุ ครุภัณฑ์ จัดจ้างซ่อม วัสดุ ครุภัณฑ์ จ้างเหมาบริการ จัดจ้างสิ่งก่อสร้าง โดยวิธีตกลงราคา วิธีสอบราคา วิธีประกวดราคา วิธีกรณีพิเศษ วิธีพิเศษ วิธีประมูลด้วยระบบอิเล็กทรอนิกส์
- ดูแลบำรุงรักษาครุภัณฑ์ จัดทำบัญชีวัสดุ ทะเบียนคุมครุภัณฑ์ ให้หมายเลขครุภัณฑ์ คิดค่าเสื่อมราคา ควบคุมการเบิกจ่ายวัสดุ ตรวจสอบพัสดุประจำปี จำหน่ายพัสดุชำรุด
- จัดทำข้อมูลหลักผู้ขาย จัดทำใบ PO. ตรวจสอบและจัดทำเรื่องการเงิน และขยายเวลาเบิกจ่ายเงินงบประมาณไว้เบิกจ่ายเหลือปีกรณีมีหนี้ผูกพันรายการจัดซื้อจัดจ้างที่มีวงเงินสัญญาและกรณีไม่มีหนี้ผูกพันในระบบ GFMS และจัดทำหนังสือขออนุมัติกระทรวงการคลัง
- ควบคุม การปฏิบัติงานของพนักงานจ้างเหมาทำความสะอาด ให้เป็นไปตามมาตรฐานและสัญญาจ้าง
- งานอื่นๆ ที่ผู้บังคับบัญชามอบหมาย

กลุ่มงานโครงสร้างพื้นฐานและวิศวกรรมทางการแพทย์
นายชาติรี กำลังเก่ง

กลุ่มงานโครงสร้างพื้นฐานและวิศวกรรมทางการแพทย์

บทบาทหน้าที่

- รับผิดชอบ master plan อาคารสถานที่ บริหารจัดการความพอเพียง พร้อมใช้ งานบำรุงรักษา อาคารสถานที่ สิ่งแวดล้อม และภูมิทัศน์ งานจัดการของเสีย
- รับผิดชอบงานซ่อมบำรุง ควบคุม กำกับ ดูแล งานซ่อมอุปกรณ์การแพทย์ งานช่าง ไฟฟ้า งานช่างโยธาและสุขาภิบาล งานช่างทำความเย็น งานช่างเครื่องกล งานช่างเชื่อม
- งานรักษาความปลอดภัย งานสิ่งแวดล้อมและความปลอดภัยงานจัดการของเสีย
- ควบคุมการปฏิบัติงานของพนักงานจ้างเหมาสนามและรักษาความปลอดภัยให้ตรงตามมาตรฐานและสัญญาจ้าง
- งานโสตทัศนอุปกรณ์ ให้บริการ อำนวยความสะดวก เครื่องมือโสตทัศนอุปกรณ์ เครื่องเสียงและเครื่องฉาย ในห้องประชุม ปฏิบัติงาน ควบคุม กำกับ ดูแลและบำรุงรักษาเกี่ยวกับ อุปกรณ์ โสตทัศนอุปกรณ์ เช่น ระบบภาพ เสียง ในห้องประชุมและอาคารสถานที่ ให้พร้อมใช้งาน ทั้งภายในและภายนอกสถาบันฯ วางแผน จัดเตรียมสถานที่ ให้พร้อมใช้งาน
- งานสื่อสาร การให้บริการด้านการสื่อสารทางโทรศัพท์ วิทยุสื่อสาร และประชาสัมพันธ์เสียงตามสาย และรับข่าวสารทางวิทยุสื่อสาร
- งานอื่นๆ ที่ผู้บังคับบัญชามอบหมาย

กลุ่มงานประกันสุขภาพ
นางวันทนา สมมิตร

กลุ่มงานประกันสุขภาพและสิทธิประโยชน์

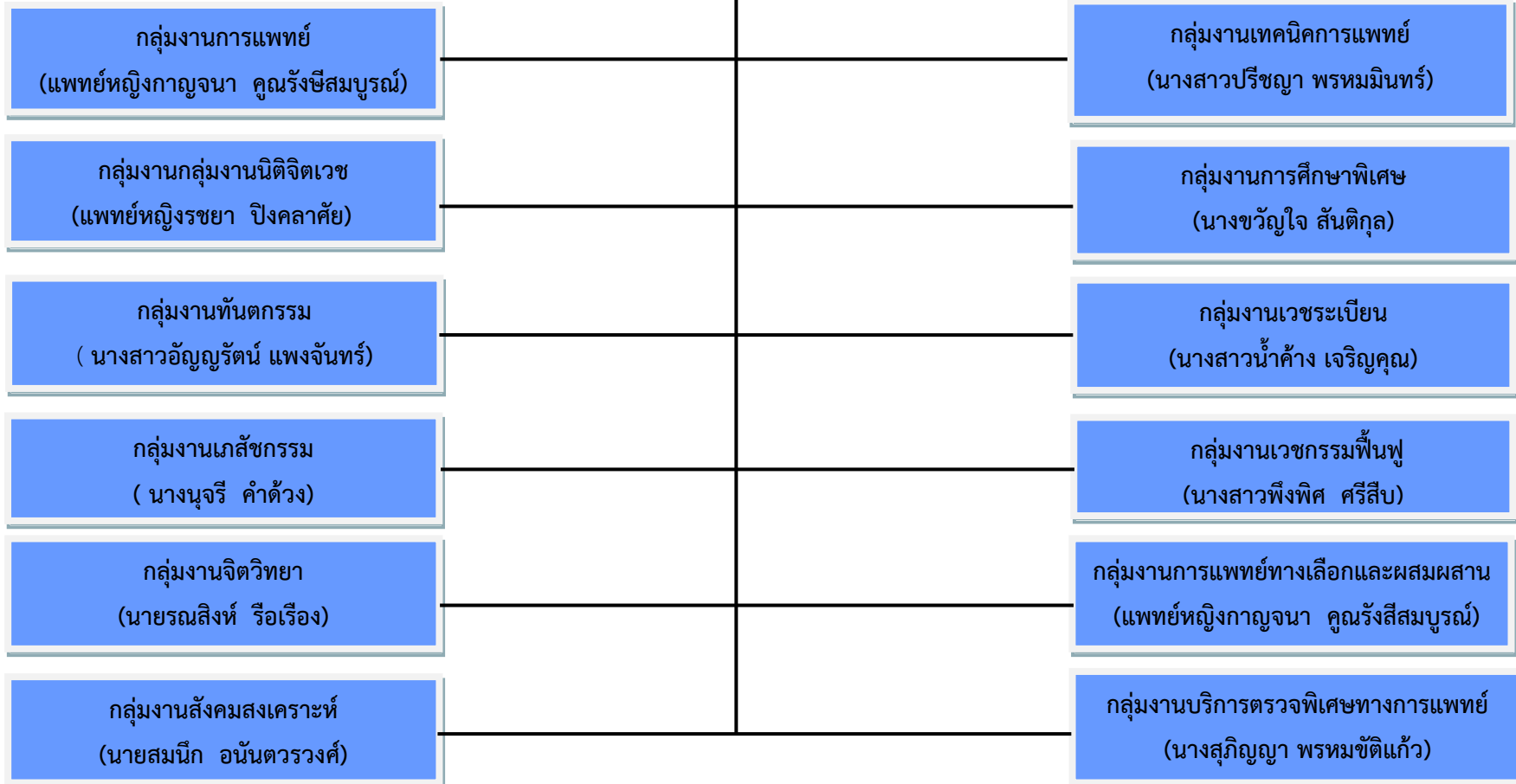
บทบาทหน้าที่

- งานเรียกเก็บหนี้ มีหน้าที่ในการเร่งรัด และเรียกเก็บหนี้ที่เป็นลูกหนี้การค้าของโรงพยาบาล คือ เรียกเก็บหนี้
- ตาม พรบ. รพ. /สิทธิข้าราชการ/สิทธิหลักประกันสุขภาพถ้วนหน้า เรียกเก็บหนี้จากหน่วยงานรัฐวิสาหกิจและองค์กรปกครองส่วนท้องถิ่น
- รวบรวมหลักฐาน ประสานงานและ ส่งเบิกค่ารักษาผู้ป่วยสิทธิหลักประกันสุขภาพถ้วนหน้า (บัตรทอง) ข้าราชการตามโครงการผู้ป่วยนอกจ่ายตรง ข้าราชการผู้ป่วยในสังกัดกรมบัญชีกลาง ข้าราชการผู้ป่วยในสังกัดหน่วยราชการอื่น ๆ ผู้ป่วยนอก/
- เป็นศูนย์ข้อมูลข่าวสารเกี่ยวกับสิทธิในการรักษาพยาบาลตามโครงการหลักประกันสุขภาพถ้วนหน้า
- ให้คำแนะนำปรึกษา แก่ผู้ที่มีปัญหาเรื่องสิทธิทั้งประชาชนและเจ้าหน้าที่ ให้คำแนะนำขั้นตอนการส่งตัวไปรักษาที่อื่น
- ประสานการส่งตรวจพิเศษ
- ขึ้นทะเบียนผู้ป่วยเบิกได้จ่ายตรง ขึ้นทะเบียนผู้ป่วยสิทธิว่าง (บัตรทอง) รับแจ้งและย้ายสถานบริการ
- งานอื่นๆ ที่ผู้บังคับบัญชามอบหมาย

โครงสร้างกลุ่มภารกิจบริการจิตเวชและสุขภาพจิต ปี ๒๕๖๔

ผู้อำนวยการสถาบันพัฒนาการเด็กราชนครินทร์
แพทย์หญิงหทัยชนนี บุญเจริญ

กลุ่มภารกิจบริการจิตเวชและสุขภาพจิต
แพทย์หญิงกาญจนา คุณรังษีสมบูรณ์



โครงสร้างกลุ่มภารกิจบริการจิตเวชและสุขภาพจิต ปี ๒๕๖๔

กลุ่มภารกิจบริการจิตเวชและสุขภาพจิต แพทย์หญิงกาญจนา คุณรังษีสมบูรณ์

กลุ่มงานการแพทย์ แพทย์หญิงกาญจนา คุณรังษีสมบูรณ์

กลุ่มงานการแพทย์

- | | |
|-----------------------------------|-------------------------------|
| ๑) นางกาญจนา คุณรังษีสมบูรณ์ | นายแพทย์เชี่ยวชาญ |
| ๒) นางสาววรรณทิพย์ พัชรานุรักษ์ | นายแพทย์เชี่ยวชาญ |
| ๓) นางดวงกมล ตั้งวิริยะไพบูลย์ | นายแพทย์เชี่ยวชาญ |
| ๔) นางพันธุ์นภา กิตติรัตน์ไพบูลย์ | นายแพทย์เชี่ยวชาญ |
| ๕) นางพันธุ์นภา กิตติรัตน์ไพบูลย์ | นายแพทย์เชี่ยวชาญ |
| ๖) นางรชยา ปิงคลาศัย | นายแพทย์ชำนาญการพิเศษ |
| ๗) นางสาวแพรว ไตรลิ่งคะ | นายแพทย์ชำนาญการพิเศษ |
| ๘) นางสาวนภสร จรูญศรีโชติกำจร | นายแพทย์ชำนาญการ |
| ๙) นางชุตินาถ ศักรินทร์กุล | นายแพทย์ชำนาญการ |
| ๑๐) นางสาวอศนีทรัพย์ กุณแจ | นักวิชาการสาธารณสุขปฏิบัติการ |

กลุ่มงานนิติจิตเวช แพทย์หญิงรชยา ปิงคลาศัย

กลุ่มงานนิติจิตเวช

- | | |
|--------------------------------------|--------------------------------|
| **๑) นางรชยา ปิงคลาศัย | นายแพทย์ชำนาญการพิเศษ |
| **๒) นายสมนึก อนันตวรวงศ์ | นักสังคมสงเคราะห์ชำนาญการพิเศษ |
| **๓) นางสาวดวงพร หน่อคำ | นักสังคมสงเคราะห์ชำนาญการ |
| **๔) นางกัญชวลี ช่างสม | นักจิตวิทยาคลินิกชำนาญการ |
| **๕) นางสาวเสาวรส แก้วหิรัญ | นักจิตวิทยาคลินิกชำนาญการ |
| **๖) นางนพวรรณ บัวทอง | พยาบาลวิชาชีพชำนาญการ |
| **๗) นางสาวณุกัทรณีย์ จิระพิพัฒน์กุล | พยาบาลวิชาชีพชำนาญการ |

กลุ่มงานทันตกรรม นางสาวอัญญรัตน์ แพงจันทร์

กลุ่มงานทันตกรรม

- | | |
|------------------------------|----------------------------------|
| ๑) นางสาวอัญญรัตน์ แพงจันทร์ | ทันตแพทย์ชำนาญการพิเศษ |
| ๒) นางอุษา จีงพัฒน์นาดี | ทันตแพทย์ชำนาญการ |
| ๓) นางเกตกา ศิริปัญญา | เจ้าพนักงานทันตสาธารณสุขชำนาญงาน |
| ๔) นางสาวพนิดา พัวปรียวัฒนา | เจ้าพนักงานธุรการ |

** ปฏิบัติงานหน้าที่ เมื่อมีภารกิจหรือได้รับมอบหมายที่ต้องดำเนินการ

โครงสร้างกลุ่มภารกิจบริการจิตเวชและสุขภาพจิต ปี ๒๕๖๔

กลุ่มภารกิจบริการจิตเวชและสุขภาพจิต แพทย์หญิงกาญจนา คุณรังษีสมบูรณ์

กลุ่มงานเภสัชกรรม นางนุจรี คำด้วง

กลุ่มงานเภสัชกรรม

- | | |
|--------------------------------|----------------------------------|
| ๑) นางนุจรี คำด้วง | เภสัชกรชำนาญการ |
| ๒) นางสาวเจนวรา พิสิฐสุกมิตร | เภสัชกรชำนาญการ |
| ๓) นางสาวขวัญดาว สุดธนาพันธ์ุ์ | เภสัชกรชำนาญการ |
| ๔) นางสาวทิพย์ เป็นคุณ | เจ้าพนักงานทันตสาธารณสุขชำนาญงาน |
| ๕) นางสาวธนิดา นันเขียว | พนักงานประจำห้องยา |

กลุ่มงานจิตวิทยา นายรณสิงห์ รือเรือง

กลุ่มงานจิตวิทยา

- | | |
|-------------------------------------|--------------------------------|
| ๑) นายรณสิงห์ รือเรือง | นักจิตวิทยาคลินิกชำนาญการพิเศษ |
| ๒) นางสาวเสาวรส แก้วหิรัญ | นักจิตวิทยาคลินิกชำนาญการ |
| ๓) นางกัมภ์สินี ช่างสม | นักจิตวิทยาคลินิกชำนาญการ |
| ๔) นางรัชฎาภรณ์ เอื้ออำนวย | นักจิตวิทยาคลินิกชำนาญการ |
| * ๕) นางสาวเสาวลักษณ์ ลังการพันธ์ุ์ | นักจิตวิทยาชำนาญการ |
| ๖) นางสาวศุภิญญา สุทธิเชื้อชาติ | นักจิตวิทยาคลินิกปฏิบัติการ |
| ๗) นางสาวจตุตา ผกาผล | นักจิตวิทยาคลินิกปฏิบัติการ |
| ๘) นางสาวอมรพรรณ นันทศรี | นักจิตวิทยาปฏิบัติการ |
| ๙) นางสาวรุ่งธิดา ผดุงศักดิ์วงศ์ | นักจิตวิทยาคลินิกปฏิบัติการ |
| ๑๐) นายภวินท์ สุทธิเชื้อชาติ | นักจิตวิทยาคลินิกปฏิบัติการ |
| ๑๑) นางสาวศิรฎา พงษ์แก้ว | นักจิตวิทยาคลินิก |
| * ๑๒) นางสาวมัลลิกา ปัญญาผาบ | นักจิตวิทยาปฏิบัติการ |
| งานดนตรี ละครและศิลปะบำบัด | |
| ๑) นางรัชฎาภรณ์ เอื้ออำนวย | นักจิตวิทยาคลินิกชำนาญการ |
| ๒) นางสาวจันทร์ภา ปินตาโมงค์ | นักวิชาการศึกษา |

กลุ่มงานสังคมสงเคราะห์ นายสมนึก อนันตวรวงศ์

กลุ่มงานสังคมสงเคราะห์

- | | |
|----------------------------|--------------------------------|
| ๑) นายสมนึก อนันตวรวงศ์ | นักสังคมสงเคราะห์ชำนาญการพิเศษ |
| ๒) นางสาวดวงพร หน่อคำ | นักสังคมสงเคราะห์ชำนาญการ |
| ๓) นางสาววันทนี สมบูรณ์ชัย | นักสังคมสงเคราะห์ปฏิบัติการ |

* ปฏิบัติงานมากกว่า ๑ กลุ่มงาน

โครงสร้างกลุ่มภารกิจบริการจิตเวชและสุขภาพจิต ปี ๒๕๖๔

กลุ่มภารกิจบริการจิตเวชและสุขภาพจิต แพทย์หญิงกาญจนา คุณรังษีสมบูรณ์

กลุ่มงานเทคนิคการแพทย์ นางสาวปรีชญา พรหมมินทร์

กลุ่มงานเทคนิคการแพทย์

- ๑) นางสาวปรีชญา พรหมมินทร์ นักเทคนิคการแพทย์ชำนาญการ
- ๒) นางสาวกานินิตย์ ฤทธิ์ศิริญู เจ้าพนักงานวิทยาศาสตร์การแพทย์ชำนาญาน (ไปช่วยราชการ)

กลุ่มงานการศึกษาพิเศษ นางขวัญใจ สันติกุล

กลุ่มงานการศึกษาพิเศษ

- ๑) นางขวัญใจ สันติกุล นักวิชาการการศึกษาพิเศษชำนาญการ
- ๒) นางสาวปุกัญญา เอี่ยมอุดม นักวิชาการศึกษาพิเศษ
- ๓) นางจันทร์เพ็ญ นามเมือง นักวิชาการศึกษาพิเศษ
- ๔) นางสาวจตุรรัตน์ สำโรงแสง นักวิชาการศึกษาพิเศษ
- ๕) นางสาวสรสริน อินแก้ว นักวิชาการศึกษาพิเศษ
- ๖) นางสาวสุริยพร ณ สุนทร นักวิชาการศึกษาพิเศษ
- ๗) นางสาวสุพัตรา ทิสา นักวิชาการศึกษาพิเศษ
- ๘) นางสาวณิรัตน์ ปะปานา นักวิชาการศึกษาพิเศษ
- ๙) นางสุชารัตน์ ดวงดีบ นักวิชาการศึกษาพิเศษ
- ๑๐) นางสาวศศิธร บุรีขันธุ์ นักวิชาการศึกษาพิเศษ

กลุ่มงานเวชระเบียน นางสาวน้ำค้าง เจริญคุณ

กลุ่มงานเวชระเบียน

- ๑) นางสาวน้ำค้าง เจริญคุณ เจ้าพนักงานเวชสถิติชำนาญาน
- ๒) นางสาวศิริญญา ปัญจะ พนักงานพิมพ์ ส ๓
- ๓) นายวชิรวิทย์ ริมชลการ นักวิเคราะห์นโยบายและแผน

* ปฏิบัติงานมากกว่า ๑ กลุ่มงาน

กลุ่มภารกิจบริการจิตเวชและสุขภาพจิต
แพทย์หญิงกาญจนา คุณรังษีสมบุรณ์

กลุ่มงานเวชกรรมฟื้นฟู
นางสาวพึงพิศ ศรีสีบ

งานกิจกรรมบำบัด

- ๑) นายภัทรารุช กิวแก้ว นักกิจกรรมบำบัดชำนาญการ
- ๒) นายเกริกชัย พิชัย นักกิจกรรมบำบัดชำนาญการ
- ๓) นางสาวจุฬณี ภิทนวรรณ นักกิจกรรมบำบัดปฏิบัติการ
- ๔) นางสาวจิราภรณ์ ตั้งชนโสภากุล นักกิจกรรมบำบัด
- ๕) นางสาวสุนา สุชาติ นักกิจกรรมบำบัด
- ๖) นางสาวณิชาคมล หวังระบบ นักกิจกรรมบำบัด
- ๗) นางสาวธัญมาศ มูลคำ นักกิจกรรมบำบัด

งานกายภาพบำบัด

- ๑) นางงามพันธุ์ ชิตมินทร์ นักกายภาพบำบัดชำนาญการ
- ๒) นางสาวธัญญา คำเปลียน นักกายภาพบำบัดปฏิบัติการ
- ๓) นายจิระวัฒน์ ชันติธรางกูร นักกายภาพบำบัดปฏิบัติการ
- ๔) นางสาวภัทรวรรณ รังรงทอง นักกายภาพบำบัดปฏิบัติการ
- ๕) นางสาวพีชญานันท์ อัครนิยาน นักกายภาพบำบัดปฏิบัติการ
- ๖) นางสาวธัญชนก จันทร์ก้อน นักกายภาพบำบัด

งานอรรถบำบัด

- ๑) นางสาวพรพิริยา อภิพรจิรภัทร์ นักเวชศาสตร์การสื่อความหมายชำนาญการ
- ๒) นางสาววรรณก ภาพพริ้ง นักเวชศาสตร์การสื่อความหมายปฏิบัติการ
- ๓) นางสาวพิชญ์สินี ศรีสุข นักเวชศาสตร์การสื่อความหมาย
- ๔) นางสาวจรรยาธิษณ์ ทรงคำ นักวิชาการศึกษาพิเศษ
- ๕) นางสาวเทวีพา นวลมุสิก นักวิชาการศึกษาพิเศษ

งานสนับสนุนอุปกรณ์เครื่องช่วยผู้พิการ

- ๑) นางสาวพึงพิศ ศรีสีบ นักกิจกรรมบำบัดชำนาญการพิเศษ

กลุ่มงานแพทย์ทางเลือก
แพทย์หญิงกาญจนา คุณรังษีสมบุรณ์

กลุ่มงานแพทย์ทางเลือก

- *๑) นางกาญจนา คุณรังษีสมบุรณ์ นายแพทย์เชี่ยวชาญ
- งานจิตสังคมบำบัดแนวตะวันออก**
- *๑) นางสาวเสาวลักษณ์ ลังการ์พินธุ์ นักจิตวิทยาชำนาญการ
- งานนิวโรฟีดแบค Neurofeedback**
- * ๑) นางสาวปรีชญา พรหมมินทร์ นักเทคนิคการแพทย์ชำนาญการ
- * ๒) นางสาวเสาวลักษณ์ ลังการ์พินธุ์ นักจิตวิทยาชำนาญการ
- * ๓) นางสาวพัศตร์พินิตรา วรต์ธัชญาธร นักวิชาการเผยแพร่
- งานแพทย์แผนไทย**
- ๑) นางสาวชฎาภรณ์ สอนใจ แพทย์แผนไทย
- ๒) นางสาวศศิประภา ทุโคกกรวด พนักงานช่วยเหลือคนไข้
- ๓) นางสาวพัชรมน คำดอกรับ แพทย์แผนไทย
- งานฝังเข็ม**
- *๑) นางกาญจนา คุณรังษีสมบุรณ์ นายแพทย์เชี่ยวชาญ
- *๒) นางสาววรรณทิพย์ พัทธานุกรักษ์ นายแพทย์เชี่ยวชาญ

กลุ่มงานบริการตรวจพิเศษทางการแพทย์
นางสุภิญญา พรหมขัติแก้ว

กลุ่มงานบริการตรวจพิเศษทางการแพทย์

- ๑) นางสุภิญญา พรหมขัติแก้ว นักรังสีการแพทย์ชำนาญการ
- * ๒) นางศิริพร ทอมคำวะ พยาบาลวิชาชีพชำนาญการ

โครงสร้างกลุ่มภารกิจบริการจิตเวชและสุขภาพจิต ปีงบประมาณ ๒๕๖๔

๑๔

กลุ่มภารกิจบริการจิตเวชและสุขภาพจิต แพทย์หญิงกาญจนา คุณรังษีสมบูรณ์

กลุ่มงานการแพทย์ แพทย์หญิงกาญจนา คุณรังษีสมบูรณ์

กลุ่มงานการแพทย์

- ตรวจ วินิจฉัย บำบัดรักษา และฟื้นฟูสมรรถภาพผู้ป่วยทางจิตเวชและประสาทวิทยา
- ให้คำแนะนำ ป้องกัน และส่งเสริมสุขภาพจิต แก่ผู้ป่วยญาติ และประชาชนทั่วไป
- สอนและฝึกอบรมแพทย์ประจำบ้าน แพทย์ฝึกหัด และเจ้าหน้าที่อื่นๆ
- ให้คำปรึกษาแก่เจ้าหน้าที่ทางการแพทย์ และบุคคลากรสาธารณสุข
- ศึกษา ค้นคว้า วิจัย และพัฒนางานด้านจิตเวชและประสาทวิทยา

กลุ่มงานนิติจิตเวช แพทย์หญิงรชยา ปิงคลาศัย

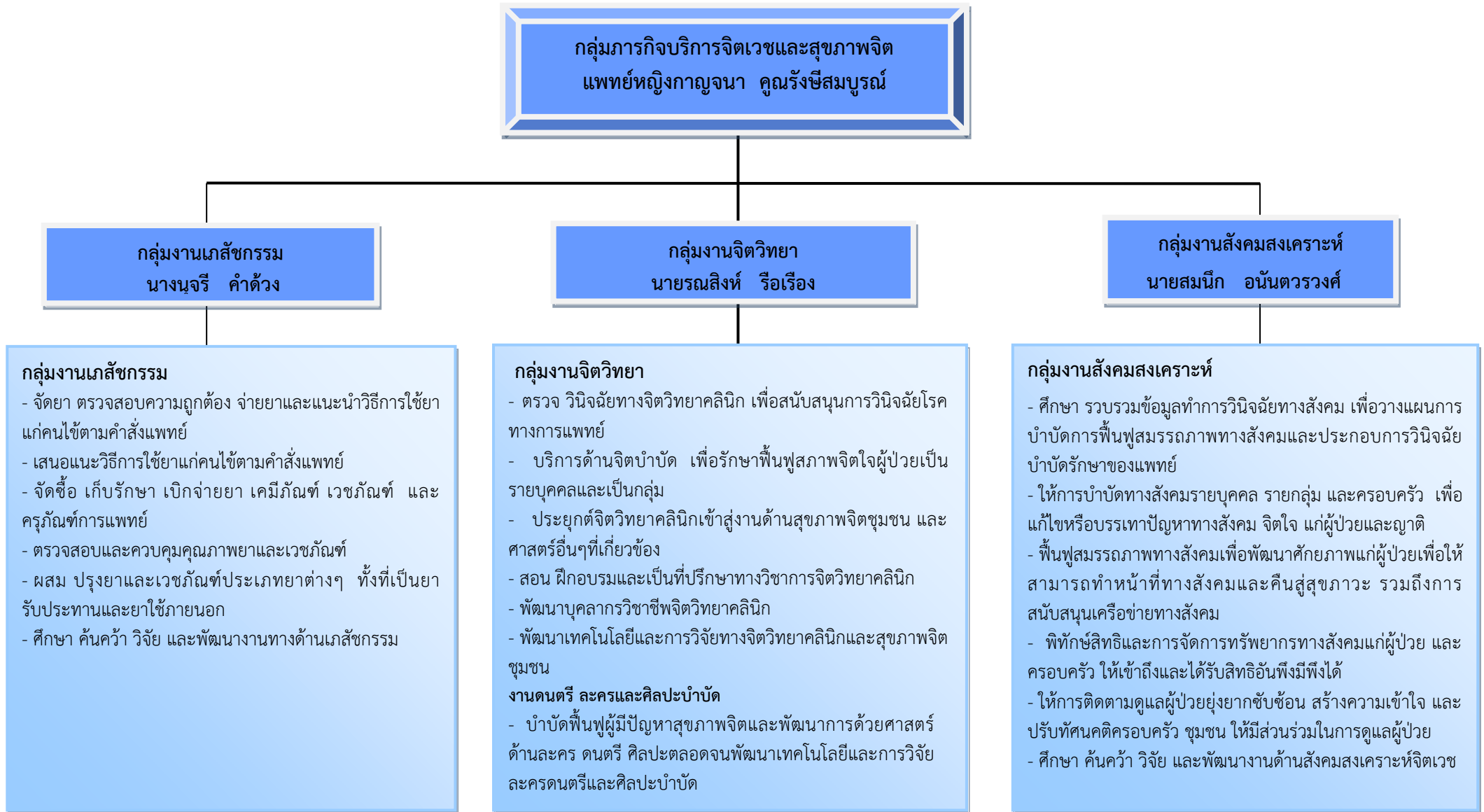
กลุ่มงานนิติจิตเวช

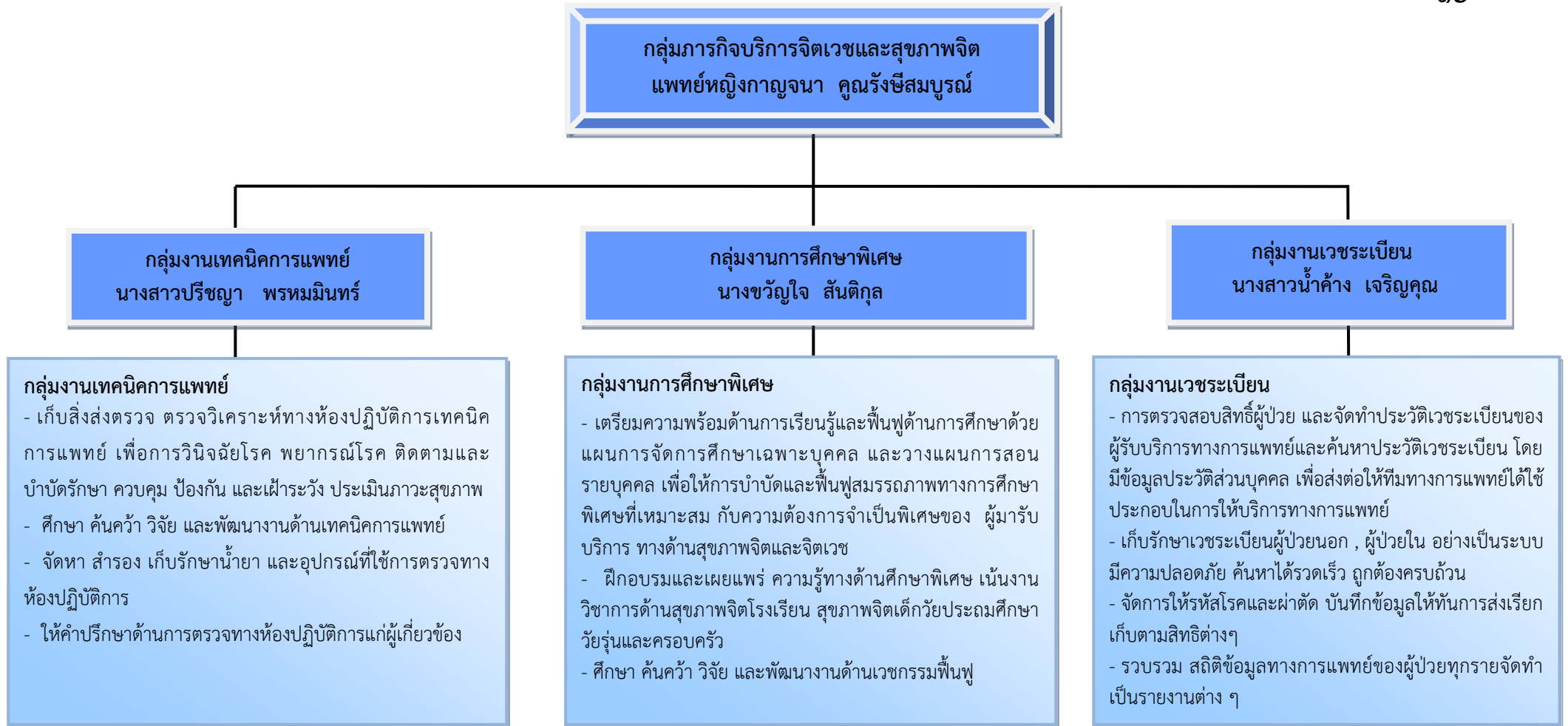
- ตรวจ วินิจฉัย บำบัดรักษา และฟื้นฟูสมรรถภาพผู้ป่วยคดีเฉพาะทางด้านนิติ จิตเวชและสุขภาพจิตภาวะวิกฤติ
- ติดต่อประสานงานเรื่องคดีความของผู้ป่วยและผู้เสียชีวิต ให้ความเห็นและคำปรึกษาตามหลักวิชานิติจิตเวชศาสตร์ รวมทั้งการให้คำปรึกษา
- ศึกษา ค้นคว้า วิจัย และพัฒนางานด้านนิติจิตเวช

กลุ่มงานทันตกรรม นางสาวอัญญรัตน์ แพงจันทร์

กลุ่มงานทันตกรรม

- ตรวจ วินิจฉัย และบำบัดรักษาผู้ป่วย โรคฟัน โรคในช่องปากหรือผู้ที่มีปัญหาเกี่ยวกับ สุขภาพช่องปาก โดยให้การบำบัดรักษาทันตกรรมทั่วไป และทันตกรรมเฉพาะสาขา
- ให้คำแนะนำและเผยแพร่ความรู้ทางทันตสุขศึกษาแก่ผู้ป่วยจิตเวชและประสาทวิทยา
- ศึกษา ค้นคว้า วิจัย และพัฒนางานทางทันตกรรมที่เกี่ยวข้องกับผู้ป่วยจิตเวชและประสาทวิทยา





กลุ่มภารกิจบริการจิตเวชและสุขภาพจิต
แพทย์หญิงกาญจนา คุณรังษีสมบุรณ์

กลุ่มงานเวชกรรมฟื้นฟู
นางสาวพิงพิศ ศรีสืบ

กลุ่มงานแพทย์ทางเลือก
แพทย์หญิงกาญจนา คุณรังษีสมบุรณ์

กลุ่มงานบริการตรวจพิเศษทางการแพทย์
นางสุภิญญา พรหมขัติแก้ว

งานกิจกรรมบำบัด

- ฟื้นฟูสมรรถภาพของผู้ป่วยทั้งทางร่างกาย จิตใจ สังคม อารมณ์และในชุมชน ด้วยวิธีการอาชีพบำบัด/กิจกรรมบำบัด/ นันทนาการบำบัด ฯลฯ
- ส่งเสริมทักษะความสามารถในการทำกิจวัตรประจำวันและการประยุกต์ดัดแปลงอุปกรณ์ช่วยให้เหมาะสมตามศักยภาพของผู้ป่วย
- สรุปประเมินผลการแก้ไขฟื้นฟูสมรรถภาพของผู้ป่วยเพื่อประกอบการพิจารณาหรือจำหน่ายต่อไป
- ให้คำแนะนำเกี่ยวกับการฟื้นฟูสมรรถภาพแก่เจ้าหน้าที่ทางการแพทย์ ผู้ป่วย ญาติและผู้ที่เกี่ยวข้อง / ศึกษา ค้นคว้า วิจัยและพัฒนางาน

งานกายภาพบำบัด

- ส่งเสริมป้องกันบำบัด รักษาและฟื้นฟูสมรรถภาพแก่ผู้ป่วยเด็ก ที่มีปัญหาพัฒนาการทางด้านร่างกายและสุขภาพจิตเด็กและวัยรุ่นตลอดจนผู้ป่วยที่มีปัญหาทางระบบกระดูกและกล้ามเนื้อ
- ให้คำแนะนำ ส่งเสริม ป้องกันและสนับสนุน ครอบครัวผู้ป่วยเด็กให้มีการดูแลผู้ป่วยได้อย่างเหมาะสม
- สรุปประเมินผลการแก้ไขฟื้นฟูสมรรถภาพของผู้ป่วยเพื่อประกอบการพิจารณา รักษาหรือจำหน่ายต่อไป / ศึกษา ค้นคว้า วิจัย และพัฒนางานที่เป็นองค์ความรู้ทางกายภาพบำบัด

งานอรรถบำบัด

- มีหน้าที่รับผิดชอบด้านการตรวจวินิจฉัย รักษา แก้ไขฟื้นฟู สร้างเสริมสมรรถภาพ โดยวิธีการเครื่องมือ หรืออุปกรณ์ทางการแก้ไขความผิดปกติของกรสื่อสารความหมาย โดยนักเวชศาสตร์การสื่อสารความหมาย เพื่อให้ผู้รับบริการมีคุณภาพชีวิตที่ดีขึ้น สามารถสื่อความหมายได้สูงสุดตามศักยภาพ ให้คำแนะนำเกี่ยวกับการฟื้นฟูสมรรถภาพแก่เจ้าหน้าที่ทางการแพทย์ ผู้ป่วย ญาติและผู้ที่เกี่ยวข้อง / ศึกษา ค้นคว้า วิจัยและพัฒนางาน

งานสนับสนุนอุปกรณ์ช่วยเหลือผู้พิการ

- ประสานงานผู้รับบริจาคจากต่างประเทศ ประเมิน คัดเลือกผู้พิการและคัดเลือกอุปกรณ์เครื่องช่วยผู้พิการตามความเหมาะสมตามลักษณะความพิการของแต่ละคน เพื่อฟื้นฟูและพัฒนาสมรรถภาพควบคู่กับการฝึกกายภาพบำบัดหรือกิจกรรมบำบัด และมอบอุปกรณ์เครื่องช่วยผู้พิการภายในและภายนอกสถานที่
- การมอบอุปกรณ์ช่วยเหลือผู้พิการ ณ สถาบันพัฒนาการดีกรชนครินทร์
- พื้นที่จังหวัดเชียงใหม่ ครอบคลุมทั่วประเทศและต่างประเทศ

งานจิตสังคมบำบัดแนวตะวันออก

ให้บริการบำบัดฟื้นฟูทางจิตสังคมในเด็กสมาธิสั้นและครอบครัวโดยผสมผสานแนวคิดทางจิตวิทยาตะวันออกและจิตวิทยาตะวันตก

งานนิเวโรฟีดแบค Neurofeedback

ศูนย์นิเวโรฟีดแบคให้บริการการบำบัดด้วยการปรับการทำงานของสมองโดยใช้ข้อมูลคลื่นสมองเมื่อทำซ้ำๆ จะเป็นการสร้างเงื่อนไขให้สมองปรับตัวไปสู่การทำงานที่ดีขึ้นสมองที่ทำงานในสภาวะที่มีความตื่นตัวต่างกันจะเกิดคุณลักษณะคลื่นสมองที่ต่างกันมีการเปลี่ยนแปลงแบบปัจจุบันด้วยเทคโนโลยีสมัยใหม่ปลอดภัยไม่ทำให้ผู้ป่วยเจ็บปวดเทคนิคทางแพทย์ทางเลือก รักษาโดยไม่ใช้ยา สำหรับเด็กพัฒนาการล่าช้าและโรคระบบประสาทและจิตเวช

งานแพทย์แผนไทย

- ให้บริการตรวจ วินิจฉัย รักษา ส่งเสริมป้องกันโรค ฟื้นฟูสมรรถภาพ ผู้ป่วยจิตเวชเด็กและพัฒนากล้าช้าตามมาตรฐานวิชาชีพ
- ศึกษา ค้นคว้า วิจัยพัฒนางาน พัฒนาระบบการฟื้นฟูผู้ป่วยจิตเวชเด็กและพัฒนากล้าช้าด้วยศาสตร์การแพทย์แผนไทย
- วางแผนการทำงานที่รับผิดชอบ หรือโครงการ เพื่อให้การดำเนินงานเป็นไปตามเป้าหมายและผลสัมฤทธิ์ที่กำหนด
- ประชาสัมพันธ์ ถ่ายทอดองค์ความรู้ ให้คำปรึกษา แนะนำทางวิชาการด้านการแพทย์แผนไทยแก่บุคลากรอื่น และประชาชนทั่วไป เพื่อให้สามารถนำไปปฏิบัติในการดูแลสุขภาพ

งานฝังเข็ม

- ให้บริการตรวจ วินิจฉัย รักษา ส่งเสริมป้องกันโรค ฟื้นฟูสมรรถภาพ ผู้ป่วยจิตเวชเด็กและพัฒนากล้าช้าตามมาตรฐานวิชาชีพ ศึกษา ค้นคว้า วิจัยพัฒนางานฝังเข็ม วางแผนการทำงานที่รับผิดชอบ หรือโครงการเพื่อให้การดำเนินงานเป็นไปตามเป้าหมายและผลสัมฤทธิ์ที่กำหนด
- ประชาสัมพันธ์ ถ่ายทอดองค์ความรู้ ให้คำปรึกษา แนะนำทางวิชาการด้านการฝังเข็ม แก่บุคลากรอื่น และประชาชนทั่วไป เพื่อให้สามารถนำไปปฏิบัติในการดูแลสุขภาพ

กลุ่มงานบริการตรวจพิเศษทางการแพทย์

- ตรวจวินิจฉัย บำบัดรักษา ผู้ป่วยโรคจิตเวชทั่วไป และฟื้นฟูสมรรถภาพผู้ป่วยการส่งเสริมและป้องกันปัญหาภาวะแทรกซ้อน ด้วยเครื่องมือพิเศษที่มีความพิเศษเฉพาะ ให้คำแนะนำเกี่ยวกับการฟื้นฟูสมรรถภาพด้วยเครื่องมือพิเศษที่มีความพิเศษเฉพาะแก่เจ้าหน้าที่ทางการแพทย์ ผู้ป่วย ญาติและผู้ที่เกี่ยวข้อง
- ศึกษา ค้นคว้า วิจัยพัฒนางาน

โครงสร้างกลุ่มภารกิจภารกิจพัฒนาสู่ความเป็นเลิศ ปีงบประมาณ ๒๕๖๔

ผู้อำนวยการสถาบันพัฒนาการเด็กราชนครินทร์
แพทย์หญิงหทัยชนนี บุญเจริญ

กลุ่มภารกิจพัฒนาสู่ความเป็นเลิศ
แพทย์หญิงดวงกมล ตั้งวิริยะไพบูลย์

กลุ่มภารกิจพัฒนาสู่ความเป็นเลิศ
แพทย์หญิงดวงกมล ตั้งวิริยะไพบูลย์

กลุ่มงานวิจัยและพัฒนา
นางสุนทรี ศรีโกไสย

กลุ่มงานฝึกอบรมและวิเทศสัมพันธ์
นางสุภิญญา พรหมชาติแก้ว

สำนักงานภารกิจพัฒนาสู่ความเป็นเลิศ

- ๑) นางดวงกมล ตั้งวิริยะไพบูลย์ นายแพทย์เชี่ยวชาญ
- *๒) นางสุนทรี ศรีโกไสย พยาบาลวิชาชีพชำนาญการพิเศษ
- ๓) นางสาวอัสนีย์พร กุณแจ นักวิชาการสาธารณสุขปฏิบัติการ
- *๔) นางสาวปรีชญา พรหมมินทร์ นักเทคนิคการแพทย์ชำนาญการ
- *๕) นางสุภิญญา พรหมชาติแก้ว นักรังสีการแพทย์ชำนาญการ
- *๖) นางสาวเสาวลักษณ์ ลังการ์พินธุ์ นักจิตวิทยาชำนาญการ

กลุ่มงานวิจัยและพัฒนา

- *๑) นางสุนทรี ศรีโกไสย พยาบาลวิชาชีพชำนาญการพิเศษ
- *๒) นางชุตินาถ ศักรินทร์กุล นายแพทย์ชำนาญการ
- *๓) นางสาวสุรริรักษ์ พิลา นักวิชาการศึกษา

กลุ่มงานฝึกอบรมและวิเทศสัมพันธ์

- *๑) นางสุภิญญา พรหมชาติแก้ว นักรังสีการแพทย์ชำนาญการ
- ๒) นางสาวมรรษวีร์ มโนนัย นักจัดการงานทั่วไป

* ปฏิบัติงานมากกว่า ๑ กลุ่มงาน

โครงสร้างกลุ่มภารกิจภารกิจพัฒนาสู่ความเป็นเลิศ ปีงบประมาณ ๒๕๖๔

กลุ่มภารกิจพัฒนาสู่ความเป็นเลิศ
แพทย์หญิงดวงกมล ตั้งวิริยะไพบุลย์

กลุ่มงานความร่วมมือขององค์การอนามัยโลก
นางสาวเสาวลักษณ์ ลังกรณ์พินธุ์

กลุ่มงานวารสารวิชาการนานาชาติ
นางสาวปรีชญา พรหมมินทร์

กลุ่มงานวิจัยออสติก
แพทย์หญิงดวงกมล ตั้งวิริยะไพบุลย์

- กลุ่มงานความร่วมมือขององค์การอนามัยโลก**
- *๑) นางสาวเสาวลักษณ์ ลังกรณ์พินธุ์ นักจิตวิทยาชำนาญการ
 - *๒) นางสาวมรรษวีร์ มโนนัย นักจัดการงานทั่วไป
 - *๓) นางสาวพัทตร์พินิตรา วรรตษ์ชญาธร นักวิชาการเผยแพร่

- กลุ่มงานวารสารวิชาการนานาชาติ**
- *๑) นางสาวปรีชญา พรหมมินทร์ นักเทคนิคการแพทย์ชำนาญการ
 - ๒) นางสาวพัทตร์พินิตรา วรรตษ์ชญาธร นักวิชาการเผยแพร่
 - *๓) นางสาวศิริณญา พรหมแก้ว นักจิตวิทยาคลินิก
 - *๔) นายภวินท์ สุทธิเชื้อชาติ นักจิตวิทยาคลินิกปฏิบัติการ

- กลุ่มงานวิจัยออสติก**
- ๑) นางดวงกมล ตั้งวิริยะไพบุลย์ นายแพทย์เชี่ยวชาญ
 - ๒) นางสาวอัสนีย์พร กุณแจ นักวิชาการสาธารณสุขปฏิบัติการ
 - ๓) นางสาวมัลลิกา ปัญญาผาบ นักจิตวิทยาปฏิบัติการ

* ปฏิบัติงานมากกว่า ๑ กลุ่มงาน

โครงสร้างกลุ่มภารกิจภารกิจพัฒนาสู่ความเป็นเลิศ ปีงบประมาณ ๒๕๖๔

กลุ่มภารกิจพัฒนาสู่ความเป็นเลิศ
แพทย์หญิงดวงกมล ตั้งวิริยะไพบุลย์

กลุ่มงานพัฒนาคุณภาพบริการและมาตรฐาน
นางสาวอัญญรัตน์ แพงจันทร์

กลุ่มงานพัฒนาคุณภาพบริการและมาตรฐาน

- | | |
|-------------------------------|-------------------------|
| *๑) นางสาวอัญญรัตน์ แพงจันทร์ | ทันตแพทย์ชำนาญการพิเศษ |
| *๒) นางพรทิพย์ ธรรมวงศ์ | พยาบาลวิชาชีพชำนาญพิเศษ |
| *๓) นางลัดดาวัลย์ อรัญยกานนท์ | พยาบาลวิชาชีพชำนาญการ |
| *๔) นางสาวสิรินาถ บุญทวี | พยาบาลวิชาชีพปฏิบัติการ |
| *๕) นางสาวอภิษฐา จันตะรังษี | นักจัดการงานทั่วไป |

* ปฏิบัติงานมากกว่า ๑ กลุ่มงานงาน

โครงสร้างกลุ่มภารกิจภารกิจพัฒนาสู่ความเป็นเลิศ ปีงบประมาณ ๒๕๖๔

กลุ่มภารกิจพัฒนาสู่ความเป็นเลิศ แพทย์หญิงดวงกมล ตั้งวิริยะไพบูลย์

กลุ่มภารกิจพัฒนาสู่ความเป็นเลิศ แพทย์หญิงดวงกมล ตั้งวิริยะไพบูลย์

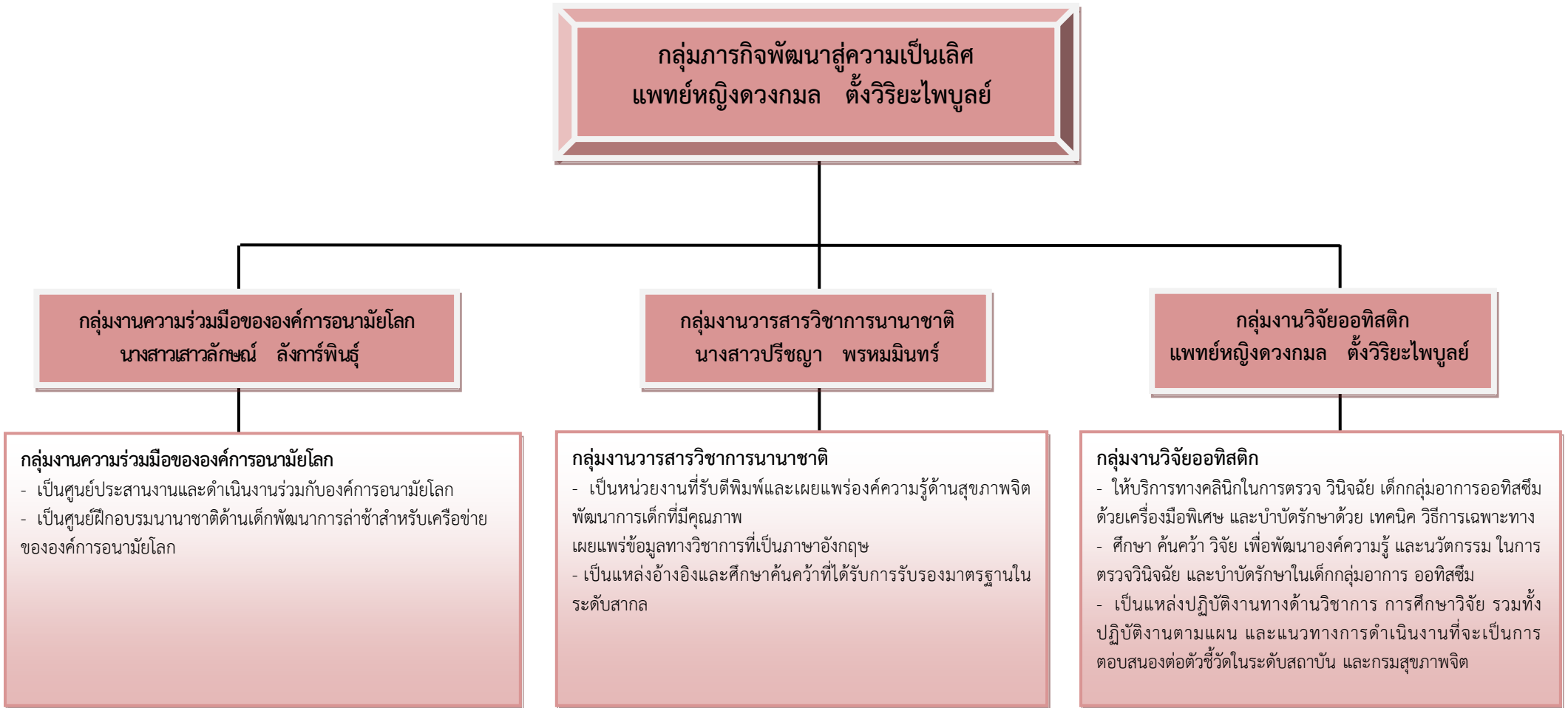
กลุ่มงานวิจัยและพัฒนา

- สนับสนุนการศึกษา ค้นคว้า วิจัย เพื่อพัฒนาองค์ความรู้และเทคโนโลยีวิชาการตามประเด็นความเชี่ยวชาญของหน่วยงาน
- ฝึกอบรม พัฒนาศักยภาพ และเพิ่มพูนความรู้วิชาการให้แก่บุคลากรของหน่วยงาน บุคลากรด้านสาธารณสุข รวมทั้งบุคลากรอื่น ๆ ในภาครัฐและเอกชน
- เป็นศูนย์กลางในการรวบรวม ประเมินผล วิเคราะห์ผล และจัดการข้อมูลด้านการวิจัยและการจัดการความรู้ของหน่วยงาน

กลุ่มงานฝึกอบรมและวิเทศสัมพันธ์ นางสุภิญญา พรหมชาติแก้ว

กลุ่มงานฝึกอบรมและวิเทศสัมพันธ์

- ฝึกอบรม พัฒนาศักยภาพ และเพิ่มพูนความรู้วิชาการให้แก่บุคลากรของหน่วยงาน บุคลากร ด้านสาธารณสุข รวมทั้งบุคลากรอื่น ๆ ในภาครัฐและเอกชน
- เป็นศูนย์กลางในการรวบรวม ประเมินผล วิเคราะห์ผล และจัดการข้อมูลสารสนเทศทางด้านสุขภาพจิตและจิตเวชของหน่วยงาน



โครงสร้างกลุ่มภารกิจภารกิจพัฒนาสู่ความเป็นเลิศ ปีงบประมาณ ๒๕๖๔

กลุ่มภารกิจพัฒนาสู่ความเป็นเลิศ
แพทย์หญิงดวงกมล ตั้งวิริยะไพบุลย์

กลุ่มงานพัฒนาคุณภาพบริการและมาตรฐาน
นางสาวอัญญรัตน์ แพงจันทร์

กลุ่มงานพัฒนาคุณภาพบริการและมาตรฐาน
จัดเตรียมและสื่อสารแผนยุทธศาสตร์สถาบัน เพื่อให้เกิดการมีส่วนร่วมภายในทีมกระตุ้นให้ทีมเกิดการวางแผน การจัดองค์กร และการติดตามกิจกรรมของทีม เป็นที่ปรึกษาของบุคลากร ทีมนำเฉพาะด้าน และทีมบริการผู้ป่วย ประสานงานภายในสถาบันพัฒนาการเด็กราชชนกรินทร์ กำหนดนโยบายการพัฒนาคุณภาพ วิสัยทัศน์ พันธกิจ เข้มมุ่งของสถาบันพัฒนาการเด็กราชชนกรินทร์ สื่อสารสู่การปฏิบัติให้มีการพัฒนาคุณภาพสถานบริการ เพื่อธำรงรักษากระบวนการคุณภาพตามมาตรฐานโรงพยาบาลและบริการสุขภาพ

โครงสร้างกลุ่มการพยาบาล ปี ๒๕๖๔

ผู้อำนวยการสถาบันพัฒนาการเด็กราชนครินทร์
แพทย์หญิงหทัยชนนี บุญเจริญ

กลุ่มภารกิจพยาบาล
นางพรทิพย์ ธรรมวงศ์

สำนักงานกลุ่มการพยาบาล
(นางพรทิพย์ ธรรมวงศ์)
ผู้ตรวจการกลุ่มการพยาบาล
(นางสุนทรี ศรีโกไสย)

กลุ่มงานการพยาบาลผู้ป่วยใน
หอผู้ป่วยพัฒนาการ
(นางสาวจุฬารัตน์ สมใจ)
หอผู้ป่วยจิตเวชเด็กและวัยรุ่น
(นางนพวรรณ บัวทอง)

กลุ่มงานการพยาบาลสุขภาพจิตและจิตเวชชุมชน
(นางสาวอมรา ธนศุภรัตน)

กลุ่มงานการพยาบาลผู้ป่วยนอก
(นางศุภกนิษฐา ปาแปง)
งานการพยาบาลคลินิกระบบทางเดินหายใจ
(นางลัดดาวัลย์ อรัญยกานนท์)
งานจิตเวชฉุกเฉินและคลินิกการพยาบาล เฉพาะทาง
(นางนพวรรณ บัวทอง)

กลุ่มงานการพยาบาลตรวจรักษาพิเศษ
(นางศิริพร หอมคำวะ)
งานการพยาบาลประเมินกระตุ้นพัฒนาการและห้องสมุดของเล่น
(นางชญานิษฐ์ อนันตวรรังค์)
งานการวินิจฉัยภาวะออทิสติกด้วยเครื่องมือ ADOS
(นางนพวรรณ บัวทอง)
งานการกระตุ้นพัฒนาการด้านการสื่อสาร ในเด็กออทิสติกโดยใช้ระบบแลกเปลี่ยนภาพ PECS
(นางศิริพร หอมคำวะ)
คลินิกกระตุ้นพัฒนาการเด็กออทิสติก ด้วย TEACCH
(นางชญานิษฐ์ อนันตวรรังค์)
คลินิกตรวจคลื่นไฟฟ้าสมองในเด็ก EEG
(นางศิริพร หอมคำวะ)

กลุ่มภารกิจพยาบาล
นางพรทิพย์ ธรรมวงค์

สำนักงานกลุ่มการพยาบาล
นางพรทิพย์ ธรรมวงค์
ผู้ตรวจการกลุ่มการพยาบาล
นางสุนทรี ศรีโกไสย

กลุ่มงานการพยาบาลผู้ป่วยนอก
- งานการพยาบาลผู้ป่วยนอก
นางศุภกัศิมล ปาแปง
- งานการพยาบาลคลินิกระบบทางเดินหายใจ
นางลัดดาวัลย์ อรัญยกานนท์
- งานจิตเวชฉุกเฉินและคลินิกการพยาบาลเฉพาะทาง
นางนพวรรณ บัวทอง

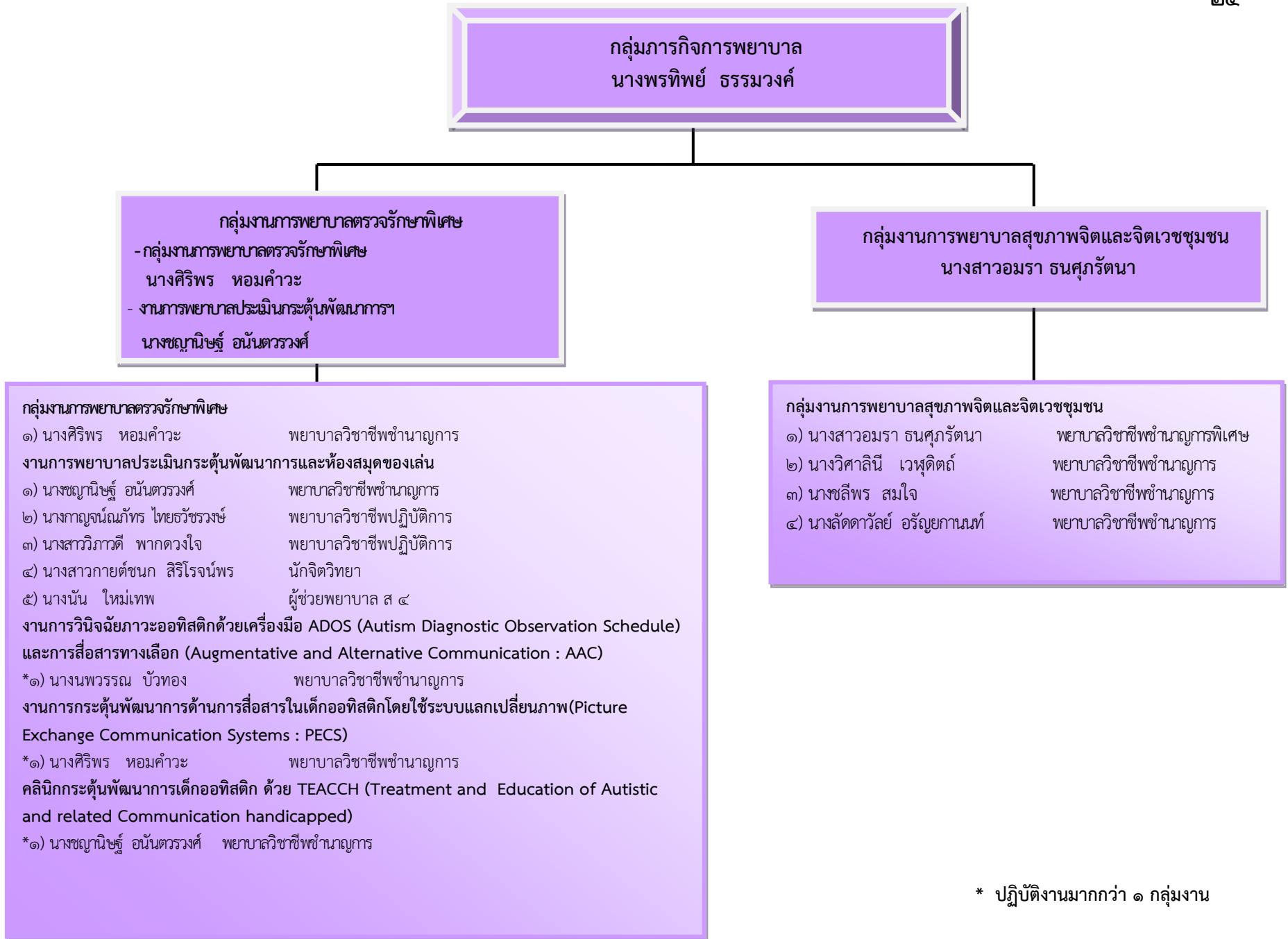
กลุ่มงานการพยาบาลผู้ป่วยใน
- หอผู้ป่วยพัฒนาการ
นางสาวจุฬารัตน์ สมใจ
- หอผู้ป่วยจิตเวชเด็กและวัยรุ่น
นางนพวรรณ บัวทอง

สำนักงานกลุ่มการพยาบาล
ผู้ตรวจการกลุ่มการพยาบาล
๑) นางพรทิพย์ ธรรมวงค์ พยาบาลวิชาชีพชำนาญการพิเศษ
๒) นางสุนทรี ศรีโกไสย พยาบาลวิชาชีพชำนาญการพิเศษ
๓) นางสาวจุฬารัตน์ สมใจ พยาบาลวิชาชีพชำนาญการพิเศษ
๔) นายธีรฤทธิ อำนวยษา พนักงานห้องสมุด ส ๓
๕) นางสาวกัญฉวีชัย เปียงใจ นักวิชาการสาธารณสุขปฏิบัติการ

กลุ่มงานการพยาบาลผู้ป่วยนอก
งานการพยาบาลผู้ป่วยนอก
๑) นางศุภกัศิมล ปาแปง พยาบาลวิชาชีพชำนาญการ
๒) นางสาวภาวนิชา วงศ์เขียว พยาบาลวิชาชีพปฏิบัติการ
๓) นางสาวกิริมา จันทรัตน์ พยาบาลวิชาชีพชำนาญการ
๔) นางสาวศรินทร ใจใส พยาบาลวิชาชีพปฏิบัติการ
๕) นางสาววรรณา ถิ่นประชา พยาบาลวิชาชีพปฏิบัติการ
๖) นางสาวพัชรี หมั่นชัย พยาบาลวิชาชีพปฏิบัติการ
๗) นางสินีนาถ เลี้ยงสกุล พยาบาลวิชาชีพปฏิบัติการ
๘) นางสาวณัฐริณี นัตตาศรี พยาบาลวิชาชีพปฏิบัติการ
๙) นางสาวสุทธสินี จีแดง พยาบาลวิชาชีพปฏิบัติการ
๑๐) นางกันตินันท์ อินทสุวรรณี พนักงานช่วยเหลือคนไข้
๑๑) นางสาวอิสราภรณ์ ศรีจันทร์ พนักงานช่วยเหลือคนไข้
งานการพยาบาลคลินิกระบบทางเดินหายใจ
๑) นางลัดดาวัลย์ อรัญยกานนท์ พยาบาลวิชาชีพชำนาญการ
๒) นางสาวอรพรรณ เชื้อนเพชร พยาบาลวิชาชีพปฏิบัติการ
งานจิตเวชฉุกเฉินและคลินิกการพยาบาลเฉพาะทาง
๓) นางนพวรรณ บัวทอง พยาบาลวิชาชีพชำนาญการ

หอผู้ป่วยพัฒนาการ
๑) นางสาวจุฬารัตน์ สมใจ พยาบาลวิชาชีพชำนาญการพิเศษ
๒) นางสาวณัฐริณี จิระพิพัฒน์กุล พยาบาลวิชาชีพชำนาญการ
๓) นางสาวกิตติยา กิติกุล พยาบาลวิชาชีพปฏิบัติการ
๔) นางสาวทิพย์สุดา ชินนาค พยาบาลวิชาชีพปฏิบัติการ
๕) นางจรรยา ยaprasethi พยาบาลวิชาชีพปฏิบัติการ
๖) นางสาวสิรินาถ บุญทวี พยาบาลวิชาชีพปฏิบัติการ
๗) นางสาวพิมพ์ไฉไล ไฉตรง พยาบาลวิชาชีพปฏิบัติการ
๘) นางสาววิภาพร หม่อมวงศ์ พยาบาลวิชาชีพปฏิบัติการ
๙) นางสาวศศิพิมพ์ ชัดติยะ พยาบาลวิชาชีพปฏิบัติการ
๑๐) นางลัดดาวัลย์ ปวงขจร ผู้ช่วยพยาบาล ส ๔
๑๑) นายประสิทธิ์ นนทะจักร ผู้ช่วยพยาบาล ส ๔
๑๒) นางอรัญญา อินทระชา ผู้ช่วยพยาบาล ส ๔
๑๓) นางชญานา สุขกุล ผู้ช่วยพยาบาล ส ๔
๑๔) นางสาวพรรณ จินะวรรณา พนักงานช่วยเหลือคนไข้ ส ๒
๑๕) นางสาววรรณี พาทีไพเราะห์ พนักงานช่วยเหลือคนไข้
หอผู้ป่วยจิตเวชเด็กและวัยรุ่น
๑) นางนพวรรณ บัวทอง พยาบาลวิชาชีพชำนาญการ
๒) นางสาวชฎาพร คำฟู พยาบาลวิชาชีพปฏิบัติการ
๓) นางสาวอรพรรณ แอปไธสง พยาบาลวิชาชีพชำนาญการ
๔) นางสาวจิรพรรณ วงศ์เมือง พยาบาลวิชาชีพปฏิบัติการ
๕) นางสาวอนงค์พร ต๊ะคำ พยาบาลวิชาชีพปฏิบัติการ
๖) นางสาวกาญจน์ติมา ทิพย์ปัญญา พยาบาลวิชาชีพปฏิบัติการ
๗) นางสาวอุไรวรรณ วงศ์โปธิ พยาบาลวิชาชีพปฏิบัติการ
๘) นางภรณ์ชรา พระอารักษ์ พนักงานช่วยเหลือคนไข้ ส ๒

* ปฏิบัติงานมากกว่า ๑ กลุ่มงาน



* ปฏิบัติงานมากกว่า ๑ กลุ่มงาน

กลุ่มภารกิจการพยาบาล
นางพรทิพย์ ธรรมวงศ์

สำนักงานกลุ่มการพยาบาล
นางพรทิพย์ ธรรมวงศ์
ผู้ตรวจการกลุ่มการพยาบาล
นางสุนทรีย์ ศรีโกไสย

กลุ่มงานการพยาบาลผู้ป่วยนอก

- งานการพยาบาลผู้ป่วยนอก
นางศุภกัศิมล ปาแปง
- งานการพยาบาลคลินิกระบบทางเดินหายใจ
นางลัดดาวัลย์ อรัญญกานนท์
- งานจิตเวชฉุกเฉินและคลินิกการพยาบาลเฉพาะทาง
นางนพวรรณ บัวทอง

กลุ่มงานการพยาบาลผู้ป่วยใน

- หอผู้ป่วยพัฒนาการ
นางสาวจุฬารัตน์ สมใจ
- หอผู้ป่วยจิตเวชเด็กและวัยรุ่น
นางนพวรรณ บัวทอง

สำนักงานกลุ่มการพยาบาล

- วางระบบบริการ ควบคุมกำกับ ตรวจสอบประสิทธิภาพการบริหารการพยาบาล
- ตรวจสอบ นิเทศ กำกับดูแล การปฏิบัติงานของบุคลากรพยาบาลให้เป็นไปตามมาตรฐานวิชาชีพ
- ควบคุมคุณภาพการให้บริการพยาบาล
- จัดสรรอัตรากำลังให้เพียงพอต่อการปฏิบัติงาน
- จัดทำแผนพัฒนาบุคลากรพยาบาลด้านบริหารบริการ วิชาการ
- ปฐมนิเทศบุคลากรใหม่และผู้มาฝึกปฏิบัติงานการพยาบาลในสถาบันพัฒนาการเด็กราชชนกรินทร์
- สอน / ฝึกอบรม/ วิจัยและพัฒนา

กลุ่มงานการพยาบาลผู้ป่วยนอก

งานการพยาบาลผู้ป่วยนอก

- ให้บริการพยาบาลแก่ผู้ใช้บริการด้านจิตเวชและสุขภาพจิตที่มารับการตรวจรักษา ครอบคลุมการคัดกรองสุขภาพ/ประเมินสภาพผู้ป่วย
- ให้การพยาบาลในระยะก่อน-ขณะ-หลังการรักษา ให้การพยาบาลในคลินิกเฉพาะโรคคลินิกเฉพาะทาง การพยาบาล คลินิกบริการปรึกษาทางสุขภาพ การจัดการข้อมูลด้านนิติจิตเวชการส่งเสริม/การป้องกันและการฟื้นฟูสมรรถภาพทางจิตเวชให้สามารถดำรงชีวิตอิสระได้
- ให้บริการพยาบาลผู้ป่วยฉุกเฉิน เร่งด่วน อย่างรวดเร็วตามมาตรฐานให้คำปรึกษา/แนะนำแก่ผู้รับบริการเพื่อให้เข้าถึงบริการอย่างมีคุณภาพ
- รับผิดชอบการให้บริการบำบัดในคลินิกส่งเสริมสุขภาพจิตในครอบครัว
- สอน/ฝึกอบรม/วิจัยและพัฒนา

งานการพยาบาลคลินิกระบบทางเดินหายใจ

- จัดสถานที่ให้รองรับการคัดกรอง การตรวจวินิจฉัยอย่างเป็นระบบและถูกต้องตามหลักการป้องกันการติดเชื้อในโรงพยาบาล
- ให้บริการพยาบาลครอบคลุมการคัดกรอง/ประเมินสภาพผู้ป่วย ให้การพยาบาลในระยะก่อน- ขณะ - หลังการตรวจรักษา
- ให้คำปรึกษา/แนะนำแก่ผู้มารับบริการเพื่อให้ได้รับข้อมูลดูแลตนเองและการบริการพยาบาลที่มีคุณภาพ
- สอน/ฝึกอบรม/วิจัยและพัฒนา

งานจิตเวชฉุกเฉินและคลินิกการพยาบาลเฉพาะทาง

หอผู้ป่วยพัฒนาการ

- ให้บริการพยาบาลผู้ป่วยพัฒนาการที่จำเป็นต้องรับไว้รักษาในโรงพยาบาลอย่างต่อเนื่องตลอด ๒๔ ชม. (เช้า-บ่าย-ดึก) ตั้งแต่ระยะแรกเริ่ม ระยะดูแลต่อเนื่อง และจำหน่ายออกจากโรงพยาบาล เพื่อให้ผู้ป่วยปลอดภัยจากอันตรายทั้งต่อตนเอง บุคคลอื่น และทรัพย์สิน ไม่มีภาวะแทรกซ้อนที่ป้องกันได้ และสามารถดูแลตนเองพร้อมที่จะกลับมาดำรงชีวิตในสังคมได้ตามศักยภาพของแต่ละบุคคล
- วางระบบบริการ ควบคุมกำกับ ตรวจสอบประสิทธิภาพการบริหารการพยาบาล ให้คำปรึกษาและแนะนำการจัดการบริการพยาบาลผู้ป่วยในที่มีคุณภาพสูง
- ให้คำปรึกษา/แนะนำแก่ผู้รับบริการเพื่อให้ได้ข้อมูลการดูแลตนเอง และการบริการพยาบาลที่มีคุณภาพ
- สอน/ฝึกอบรม/วิจัยและพัฒนา

หอผู้ป่วยจิตเวชเด็กและวัยรุ่น

- ให้บริการพยาบาลผู้ป่วยจิตเวชที่จำเป็นต้องรับไว้รักษาในโรงพยาบาลอย่างต่อเนื่องตลอด ๒๔ ชม. (เช้า-บ่าย-ดึก) ตั้งแต่ระยะแรกเริ่ม ระยะดูแลต่อเนื่อง และจำหน่ายออกจากโรงพยาบาล เพื่อให้ผู้ป่วยปลอดภัยจากอันตรายทั้งต่อตนเอง บุคคลอื่น และทรัพย์สิน ไม่มีภาวะแทรกซ้อน และสามารถดูแลตนเองพร้อมที่จะกลับมาดำรงชีวิตในสังคมได้ตามศักยภาพของแต่ละบุคคล
- วางระบบบริการ ควบคุมกำกับ ตรวจสอบประสิทธิภาพการบริหารการพยาบาล ให้เป็นไปตามมาตรฐาน
- ให้คำปรึกษา/แนะนำแก่ผู้รับบริการเพื่อให้ได้ข้อมูลการดูแลตนเอง และการบริการพยาบาลที่มีคุณภาพ
- รับผิดชอบการให้บริการบำบัดในคลินิกส่งเสริมสุขภาพจิตในครอบครัว
- สอน/ฝึกอบรม/วิจัยและพัฒนา

กลุ่มภารกิจพยาบาล
นางพรทิพย์ ธรรมวงศ์

กลุ่มงานพยาบาลตรวจรักษาพิเศษ

(นางศิริพร หอมคำวะ)

งานพยาบาลประเมินกระตุ้นพัฒนาการและห้องสมุดของเล่น

(นางชญาณิชฐ์ อนันตวรวงศ์)

งานการวินิจฉัยภาวะออทิสติกด้วยเครื่องมือ ADOS

(นางนพวรรณ บัวทอง)

งานการกระตุ้นพัฒนาการด้านการสื่อสาร ในเด็กออทิสติกโดยใช้ระบบแลกเปลี่ยนภาพ PECS

(นางศิริพร หอมคำวะ)

คลินิกกระตุ้นพัฒนาการเด็กออทิสติก ด้วย TEACCH

(นางชญาณิชฐ์ อนันตวรวงศ์)

คลินิกตรวจคลื่นไฟฟ้าสมองในเด็ก EEG

(นางศิริพร หอมคำวะ)

กลุ่มงานพยาบาลสุขภาพจิตและจิตเวชชุมชน

นางสาวอมรา ธนศุภรัตน์

กลุ่มงานพยาบาลตรวจรักษาพิเศษ

- ให้บริการพยาบาลผู้ป่วย จิตเวชที่ได้รับการตรวจรักษาด้วยทักษะพิเศษ หรือเทคโนโลยีพิเศษ และ/หรือ เครื่องมือพิเศษอื่น (การประเมินกระตุ้นพัฒนาการและห้องสมุดของเล่น งานการวินิจฉัยภาวะออทิสติกด้วยเครื่องมือ ADOS (Autism Diagnostic Observation Schedule) และการสื่อสารทางเลือก (Augmentative and Alternative Communication : AAC) งานการกระตุ้นพัฒนาการด้านการสื่อสารในเด็กออทิสติกโดยใช้ระบบแลกเปลี่ยนภาพ(Picture Exchange Communication Systems : PECS) คลินิกกระตุ้นพัฒนาการเด็กออทิสติก ด้วย TEACCH (Treatment and Education of Autistic and related Communication handicapped) EEG) โดยให้การดูแลตั้งแต่ระยะก่อนตรวจรักษา ระยะตรวจรักษา และระยะหลังการตรวจรักษา โดยครอบคลุมถึงการประสานงานกับทีมพยาบาลวิสัญญี พยาบาลที่มีหน้าที่ดูแลผู้ป่วย และทีมแพทย์ผู้รักษา เพื่อผู้ป่วยปลอดภัย ไม่มีภาวะแทรกซ้อน

- วางระบบบริการ ควบคุมกำกับ ตรวจสอบประสิทธิภาพการบริหารการพยาบาล ให้คำปรึกษาแนะนำการจัดบริการพยาบาล การตรวจรักษาพยาบาลด้วยเครื่องมือพิเศษที่มีคุณภาพสูง

- สอน/ฝึกอบรม/วิจัยและพัฒนา

กลุ่มงานพยาบาลสุขภาพจิตและจิตเวชชุมชน

- ให้บริการพยาบาลแก่ประชาชนทั่วไป ผู้ที่มีภาวะเสี่ยงต่อปัญหาสุขภาพจิต และผู้ที่มีปัญหาจิตเวชและสุขภาพจิต มีการประสานการดูแลรักษาพยาบาลในเครือข่ายบริการสุขภาพ/หน่วยงานที่เกี่ยวข้อง เพื่อป้องกันการป่วยซ้ำ พื้นฟูสมรรถภาพและลดภาวะแทรกซ้อนในผู้ที่มีปัญหาจิตเวชและสุขภาพจิต ป้องกันการเกิดปัญหาสุขภาพจิตในผู้ที่มีภาวะเสี่ยงต่อปัญหาจิตเวชและสุขภาพจิต และส่งเสริมให้ประชาชนทั่วไปมีสุขภาพจิตดี

- วางแผนให้การพยาบาลและติดตามผู้ป่วยจิตเวชกลุ่มเป้าหมายพิเศษ/ยุ่งยากซับซ้อน ผู้ป่วย home ward, home health care

- วางระบบบริการ ควบคุมกำกับ ตรวจสอบประสิทธิภาพการบริหารการพยาบาลที่มีคุณภาพ

- ให้คำปรึกษาแนะนำการจัดบริการพยาบาลสุขภาพจิตและจิตเวชในชุมชนที่มีคุณภาพสูง

- สอน/ฝึกอบรม/วิจัยและพัฒนา

โครงสร้างกลุ่มภารกิจสนับสนุนและพัฒนาเครือข่ายบริการ ปี ๒๕๖๔

กลุ่มภารกิจสนับสนุนและพัฒนาเครือข่ายบริการ (แพทย์หญิงรชยา ปิงคลาศัย)

กลุ่มงานพัฒนาเครือข่ายบริการ นางสาวอมรา ธนศุภรัตน์

- กลุ่มงานพัฒนาเครือข่ายบริการ**
- *๑) นางสาวอมรา ธนศุภรัตน์ พยาบาลวิชาชีพชำนาญการพิเศษ
 - *๒) นายสมนึก อนันตวรวงศ์ นักสังคมสงเคราะห์ชำนาญการพิเศษ
 - *๓) นางวิศาลีณี เวฬุติตต์ พยาบาลวิชาชีพชำนาญการ
 - *๔) นางชลีพร สมใจ พยาบาลวิชาชีพชำนาญการ

กลุ่มงานวิกฤตสุขภาพจิต แพทย์หญิงรชยา ปิงคลาศัย

- กลุ่มงานวิกฤตสุขภาพจิต**
- *๑) นางรชยา ปิงคลาศัย นายแพทย์ชำนาญการพิเศษ
 - *๒) นายรณสิงห์ รือเรือง นักจิตวิทยาคลินิกชำนาญการพิเศษ
 - *๑) นางสาวอมรา ธนศุภรัตน์ พยาบาลวิชาชีพชำนาญการพิเศษ
 - *๔) นางสาวเสาวรส แก้วหิรัญ นักจิตวิทยาคลินิกชำนาญการ
 - *๕) นางวิศาลีณี เวฬุติตต์ พยาบาลวิชาชีพชำนาญการ

กลุ่มงานนิเทศติดตามงานสุขภาพจิตในเขตสุขภาพ แพทย์หญิงรชยา ปิงคลาศัย

- กลุ่มงานนิเทศติดตามงานสุขภาพจิตในเขตสุขภาพ**
- *๑) นางรชยา ปิงคลาศัย นายแพทย์ชำนาญการพิเศษ
 - *๒) นางสาวโชติตา ภาวสุทธิไพศฐ นายแพทย์เชี่ยวชาญ
 - *๓) นายสมนึก อนันตวรวงศ์ นักสังคมสงเคราะห์ชำนาญการพิเศษ
 - *๔) นายรณสิงห์ รือเรือง นักจิตวิทยาคลินิกชำนาญการพิเศษ
 - *๕) นางสาวอมรา ธนศุภรัตน์ พยาบาลวิชาชีพชำนาญการพิเศษ
 - *๖) นางวิศาลีณี เวฬุติตต์ พยาบาลวิชาชีพชำนาญการ
 - *๗) นางชลีพร สมใจ พยาบาลวิชาชีพชำนาญการ

* ปฏิบัติงานมากกว่า ๑ กลุ่มงาน

โครงสร้างกลุ่มภารกิจสนับสนุนและพัฒนาเครือข่ายบริการ ปี ๒๕๖๔

กลุ่มภารกิจสนับสนุนและพัฒนาเครือข่ายบริการ (แพทย์หญิงรชยา ปิงคลาศัย)

กลุ่มงานพัฒนาเครือข่ายบริการ นางสาวอมรา ธนศุภรัตน์

กลุ่มงานพัฒนาเครือข่ายบริการ

- สนับสนุน ให้คำปรึกษา ทางวิชาการแก่สถานพยาบาลในพื้นที่ในการพัฒนาศักยภาพการจัดบริการสุขภาพจิตและจิตเวช
- ควบคุม กำกับ ติดตามประเมินผล ศึกษา ค้นคว้า วิจัย และพัฒนางาน

กลุ่มงานวิกฤตสุขภาพจิต แพทย์หญิงรชยา ปิงคลาศัย

กลุ่มงานวิกฤตสุขภาพจิต

- วิเคราะห์สถานการณ์วิกฤตในพื้นที่ที่มีผลต่อสุขภาพจิตของประชาชน และจัดทำแผนการรับมือกับสถานการณ์วิกฤต
- การจัดตั้งทีม MCATT ทุกอำเภอและเตรียมความพร้อมทีม
- การบูรณาการดำเนินงานร่วมกับทีมทางกาย (DMAT, MERT, SRRT)

กลุ่มงานนิเทศติดตามงานสุขภาพจิตในเขตสุขภาพ แพทย์หญิงรชยา ปิงคลาศัย

กลุ่มงานนิเทศติดตามงานสุขภาพจิตในเขตสุขภาพ

- สนับสนุน ให้คำปรึกษา ทางวิชาการตามประเด็นความเชี่ยวชาญเฉพาะด้านของหน่วยงาน ให้แก่ประชาชน หน่วยงานภาครัฐและเอกชน ศึกษา ค้นคว้า วิจัย และพัฒนางาน

โครงสร้างกลุ่มงานเทคโนโลยีสารสนเทศ และกลุ่มงานยุทธศาสตร์และแผนงาน ปีงบประมาณ ๒๕๖๔

ผู้อำนวยการสถาบันพัฒนาการเด็กราชนครินทร์
(แพทย์หญิงหทัยชนนี บุญเจริญ)

กลุ่มงานเทคโนโลยีสารสนเทศ
(นายรัชพงศ์ คำแก้ว)

กลุ่มงานยุทธศาสตร์และแผนงาน
(นายสมนึก อนันตวรวงค์)

- กลุ่มงานเทคโนโลยีสารสนเทศ**
- | | |
|--------------------------|---------------------------------|
| *๑) นายสมนึก อนันตวรวงค์ | นักสังคมสงเคราะห์ชำนาญการพิเศษ |
| ๒) นายรัชพงศ์ คำแก้ว | นักวิชาการคอมพิวเตอร์ปฏิบัติการ |
| ๓) นายบุญเยี่ยม ขัดผาบ | นักเทคโนโลยีสารสนเทศปฏิบัติการ |

- กลุ่มงานยุทธศาสตร์และแผนงาน**
- | | |
|---------------------------------|--------------------------------|
| *๑) นายสมนึก อนันตวรวงค์ | นักสังคมสงเคราะห์ชำนาญการพิเศษ |
| ๒) นางสาวจีรนันท์ มงคลศิริบุลย์ | พนักงานสถิติ ส ๔ |
| ๓) นางสาวนันทน์ภัส คำวงษา | นักวิเคราะห์นโยบายและแผน |
| ๔) นางสาวสุรริักษ์ พิลา | นักวิชาการศึกษา |
| งานจุดนัดกลาง | |
| ๑) นายศุภธร นาโคศิริ | นักจัดการงานทั่วไป |
| ๒) นางประไพจิตต์ สุวรรณมณี | พนักงานสถิติ ส ๔ |
| งานประชาสัมพันธ์ | |
| ๑) นางสาวณัฐธิดา ศิริตัน | นักประชาสัมพันธ์ |

* ปฏิบัติงานมากกว่า ๑ กลุ่มงาน

โครงสร้างกลุ่มงานเทคโนโลยีสารสนเทศ และกลุ่มงานยุทธศาสตร์และแผนงาน ปีงบประมาณ ๒๕๖๔

๓๒

ผู้อำนวยการสถาบันพัฒนาการเด็กราชนครินทร์
(แพทย์หญิงหทัยชนนี บุญเจริญ)

กลุ่มงานเทคโนโลยีสารสนเทศ
(นายันทพงษ์ คำแก้ว)

กลุ่มงานยุทธศาสตร์และแผนงาน
(นายสมนึก อนันตวรวงศ์)

กลุ่มงานเทคโนโลยีสารสนเทศ

- ดูแล พัฒนา ระบบสารสนเทศ สนับสนุน ให้บริการเกี่ยวกับวารสารสนเทศ พร้อมทั้งใช้เทคโนโลยีสารสนเทศ เพื่อสนับสนุนการตัดสินใจเชิงนโยบาย และขับเคลื่อนงานตามยุทธศาสตร์สุขภาพจิต และตอบสนองต่อนโยบายรัฐบาลในการใช้โมเดลการขับเคลื่อนประเทศด้วยนวัตกรรม หรือ “ไทยแลนด์ ๔.๐”
- จัดทำและพัฒนาระบบข้อมูลสารสนเทศด้านสุขภาพจิตของหน่วยงาน
- พัฒนาเทคโนโลยีสารสนเทศเพื่อสนับสนุนงานด้านบริการวิชาการและบริหาร
- ปฏิบัติหน้าที่อื่นๆ ที่ได้รับมอบหมาย

กลุ่มงานยุทธศาสตร์และแผนงาน

- วิเคราะห์นโยบาย ยุทธศาสตร์ แผนงานโครงการขององค์กร กำหนดและจัดทำแผนยุทธศาสตร์ กลยุทธ์ และเป้าประสงค์ให้สอดคล้องทั้งองค์กร
 - สื่อสาร วิสัยทัศน์ ค่านิยม ยุทธศาสตร์ กลยุทธ์ แผนงานให้แก่บุคลากรขององค์กร
 - กำกับการดำเนินงานขององค์กรให้เป็นไปตามยุทธศาสตร์และแผนงาน ประเมินผลการดำเนินงานตามแผนยุทธศาสตร์
 - รายงานข้อมูลและสารสนเทศที่ได้จากการกำกับติดตามและประเมินผลยุทธศาสตร์แผนงาน โครงการ
 - ดูแล กำกับ งานประชาสัมพันธ์ของสถาบันพัฒนาการเด็กราชนครินทร์
- งานจุดนัดกลาง**
- บริหารจัดการระบบตารางการให้บริการทางสุขภาพจิตและจิตเวชของสถาบันพัฒนาการเด็กราชนครินทร์
- งานประชาสัมพันธ์**
- เผยแพร่ประชาสัมพันธ์ข้อมูล ข่าวสาร ความรู้สุขภาพจิตเด็ก วัยรุ่น และพัฒนาการ จากองค์กรสู่บุคลากรทั้งภายในและภายนอก
 - ประชาสัมพันธ์ข้อมูลข่าวสารของสถาบันพัฒนาการเด็กราชนครินทร์ ลงในเวปไซด์ Website สาธารณะ อาทิ Facebook twitter
 - จัดทำ/ออกแบบ สื่อประชาสัมพันธ์ ประเภทสื่อสิ่งพิมพ์รูปแบบต่างๆ อาทิ วารสาร สารสัมพันธ์ จดหมายข่าว จัดทำ/ออกแบบสื่อประชาสัมพันธ์ประเภทสื่อวิทยุ โทรทัศน์ และสื่ออิเล็กทรอนิกส์ต่างๆ โดยเฉพาะสื่ออิเล็กทรอนิกส์ประเภท Website ต่างๆ ซึ่งกำลังเป็นที่นิยมทั้งในปัจจุบันและอนาคต เพื่อเผยแพร่ข่าวสาร ข้อมูล ภาพกิจกรรม ผ่านทาง Website ราชการ และ Website สาธารณะ อาทิ Facebook twitter เป็นต้น
 - รวบรวมข้อมูลข่าวสารกิจกรรมต่าง ๆ ส่งให้กรมสุขภาพจิต

ผู้อำนวยการสถาบันพัฒนาการเด็กราชนครินทร์
(แพทย์หญิงหทัยชนนี บุญเจริญ)

๓๓

